

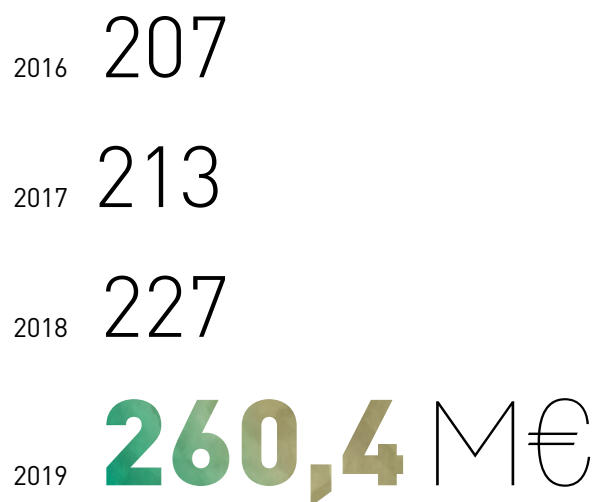
[ **RAPPORT ANNUEL** ]

ŒUVRER ENSEMBLE  
**A UN MONDE  
DURABLE**  
ET OFFRIR À CHACUN  
**UNE VIE  
MEILLEURE**



# INGÉROP EN CHIFFRES-CLÉS

## UN CHIFFRE D'AFFAIRES CONSOLIDÉ EN FORTE HAUSSE



## RÉSULTAT NET

**8,6 M€** EN 2019

HORS ÉCART D'ACQUISITION

## UN GROUPE INDÉPENDANT ET PARTICIPATIF

**90 %** DU CAPITAL EST DÉTENU  
PAR SES CADRES

**10 %** DU CAPITAL EST DÉTENU  
PAR SES SALARIÉS

VIA LE FONDS COMMUN DE PLACEMENT DE L'ENTREPRISE

## CARNET DE COMMANDES

IL REPRÉSENTE  
PLUS DE

**16**  
MOIS D'ACTIVITÉ

**353 M€**  
À MAI 2020

# 2 100

COLLABORATEURS DANS LE MONDE  
À FIN DÉCEMBRE 2019

# 69

IMPLANTATIONS PERMANENTES

#### RÉPARTITION FRANCE / INTERNATIONAL

72 % FRANCE

28 % INTERNATIONAL

#### RÉPARTITION DE L'ACTIVITÉ

52 % EAU & ENVIRONNEMENT /  
VILLE & MOBILITÉ

29 % BÂTIMENT

19 % ÉNERGIE & INDUSTRIE

## SOMMAIRE

04

ÉDITORIAL

06

NOS ENGAGEMENTS DURABLES

08

OFFRIR À CHACUN UNE VIE  
MEILLEURE

10

UNE DYNAMIQUE D'INNOVATION  
COLLABORATIVE

14

NOS TEMPS FORTS 2019

20

NOS 4 GRANDS DOMAINES  
D'ACTIVITÉ AU SERVICE  
DES HOMMES ET DE LA PLANÈTE

22

BÂTIMENT

28

EAU & ENVIRONNEMENT

34

ÉNERGIE & INDUSTRIE

40

VILLE & MOBILITÉ

46

NOTRE GOUVERNANCE

48

NOTRE PRÉSENCE EN FRANCE  
ET DANS LE MONDE

50

NOTRE ORGANISATION TERRITORIALE

52

NOS CERTIFICATIONS  
ET ACCRÉDITATIONS EN FRANCE  
ET DANS LE MONDE

54

VISION 2025



# ÊTRE TOUJOURS PLUS

## INGÉROP EN 2019

**ACTEUR MAJEUR**

*DE L'INGÉNIERIE ET DU CONSEIL  
EN MOBILITÉ **DURABLE**,  
TRANSITION **ÉNERGÉTIQUE**  
ET CADRE DE **VIE***



# ÉCO-RESPONSABLES

[ YVES METZ | PRÉSIDENT ]

« EN 2019, NOUS NOUS SOMMES INSCRITS DANS UNE TRIPLE DYNAMIQUE, DE CROISSANCE, D'INNOVATION ET D'ENGAGEMENTS DURABLES, AFIN DE METTRE TOUT EN ŒUVRE POUR RELEVER LES DÉFIS SOCIÉTAUX ET ENVIRONNEMENTAUX QUI NOUS ATTENDENT ET QUI NOUS OBLIGENT VIS-À-VIS DES GÉNÉRATIONS À VENIR.

**Nous avons ainsi pérennisé notre indépendance**, gage de notre liberté à investir, innover et agir sans contraintes, en lançant avec succès notre 4<sup>ème</sup> LMBO. 140 collaborateurs supplémentaires ont pu rejoindre l'actionnariat de notre groupe, portant à 380 le nombre de nos cadres actionnaires détenant la totalité du capital au côté de notre fonds commun de placement interne.

**Nous avons insufflé un formidable élan d'innovation** et suscité une véritable émulation interne en lançant notre programme international d'innovation intrapreneuriale baptisé IN<sup>3</sup>. Ses objectifs : promouvoir la créativité des collaborateurs, créer de nouveaux services pour nos clients et de la valeur ajoutée pour le groupe. La majeure partie des projets présentés avait une forte composante numérique ou écologique, en parfaite ligne avec nos priorités stratégiques affichées dans notre nouveau projet d'entreprise, **Vision 2025**. Plébiscitée par l'ensemble des collaborateurs du groupe, cette démarche est renouvelée en 2020.

**Nous avons accéléré notre développement à l'international** avec des acquisitions à forte potentialité. Rauscher-Gruppe tout d'abord.

Ce fleuron de l'ingénierie allemande, acquis fin 2018 et devenu Ingérop Deutschland après la finalisation de son intégration, est d'ores et déjà une source d'importantes synergies techniques et humaines. Smart2 ensuite. Rejoignant notre filiale espagnole Ingérop T3, cette société espagnole spécialisée dans les systèmes liés aux transports urbains renforce notre expertise dans ce domaine. Le pourcentage de notre chiffre d'affaires à l'international est ainsi passé en 2019 de 19 à 28 %.

Aux côtés de nos activités historiques, **ces nouvelles expertises contribuent pleinement à notre développement** comme l'une des ingénieries de référence, à la pointe des technologies, maîtrisant toutes les dimensions du numérique - BIM, CIM, PLM - au travers de projets emblématiques menés tout au long de l'année 2019. Parmi ceux-ci figurent notamment « Garonne-Eiffel » dans le cadre de Bordeaux Euratlantique, le réaménagement du quartier Lyon Part-Dieu, les lignes 15, 17 et 18 du Grand Paris Express, le Bus à Haut Niveau de Service (BHNS) d'Aix-en-Provence, ou à l'international, le pont de Padma, le plus long du Bangladesh, ou encore la ligne à grande vitesse HS2 au Royaume-Uni.

**2019 marque de plus un tournant décisif dans nos actions face à l'urgence climatique.**

Toutes nos activités sont mobilisées pour être force de proposition de solutions vertueuses dans les missions et projets que nous réalisons, pour réduire l'empreinte carbone de notre groupe et pour promouvoir et soutenir nos initiatives internes visant à réduire notre impact sur le climat. Dans le prolongement de nos engagements, nous avons signé, comme quarante de nos confrères, **la Charte de l'ingénierie pour le climat**. Et nous sommes allés encore plus loin en nous dotant en 2020 d'une nouvelle raison d'être - « Œuvrer ensemble à un monde durable et offrir à chacun une vie meilleure » - qui met clairement la transition écologique et énergétique au cœur de nos actions.

D'ici 2025, notre ambition dans ce domaine est forte : être identifié comme un acteur majeur de l'écologie, reconnu dans son savoir-faire et son savoir-être.

**Portés par ces formidables énergies positives, par cette dynamique de performance et d'excellence, nous allons faire croître en 2020 ce que nous avons semé en 2019 afin de construire un futur désirable pour tous.**



# NOS ENGAGEMENTS DURABLES



LE CHANGEMENT CLIMATIQUE CONSTITUE UN ENJEU SOCIO-ÉCONOMIQUE ET ENVIRONNEMENTAL MAJEUR. EN RAISON DE SON RÔLE DÉTERMINANT SUR L'EMPREINTE CARBONE DES PROJETS D'INGÉNIERIE SUR LESQUELS IL INTERVIENT, INGÉROP S'EST EMPARÉ DEPUIS PLUSIEURS ANNÉES DE CES PROBLÉMATIQUES LIÉES À L'URGENCE CLIMATIQUE, AVEC EN 2019, UNE IMPULSION NOUVELLE DONNÉE À SES ENGAGEMENTS.



Prévention des risques et du réchauffement climatique, économie circulaire et valorisation des déchets, matériaux biosourcés, énergies renouvelables, modes alternatifs de transport, maîtrise de la consommation énergétique avec engagement de performance, certifications environnementales, autant de sujets complexes qu'Ingérop aborde régulièrement au cours de ses différentes missions d'ingénierie et pour lesquelles nos équipes apportent toute leur expertise afin de mettre en place des solutions novatrices.

Ce savoir-faire s'exprime au travers de chantiers de référence en termes de transition énergétique et de qualité de vie. Parmi ceux-ci, **le Village des Athlètes pour les Jeux Olympiques et Paralympiques de Paris 2024**, officiellement lancé en 2019, en est une illustration exemplaire. Sur ce chantier d'envergure, l'enjeu environnemental - empreinte carbone, biodiversité, traitement des déchets - est un paramètre fondamental pris en compte par Ingérop dans toutes les missions qui lui ont été confiées par la société de livraison des ouvrages olympiques (Solideo) : maîtrise d'œuvre urbaine technique et études de réversibilité des bâtiments et espaces publics puisque, après les Jeux Olympiques et Paralympiques, ils seront transformés en logements, gymnases, écoles, crèches et bureaux.

En octobre 2019, en faisant partie des quarante premiers signataires de la **Charte de l'ingénierie pour le climat**, Ingérop a donné une



Yves Metz signant la Charte de l'ingénierie pour le climat

dimension plus officielle et plus engageante à sa mobilisation en faveur du climat en renforçant ses trois engagements fondamentaux dans ce domaine. Le premier, c'est, au travers des projets qui nous sont confiés, de privilégier la réduction des émissions de CO<sub>2</sub> à la source, de prévoir des mécanismes de compensation et d'éclairer les choix des décideurs en faveur de solutions sobres en carbone.

Le deuxième, c'est de réduire durablement le bilan carbone de nos propres activités par l'exemplarité de nos comportements et de notre gouvernance. Des décisions structurelles ont été prises en ce sens - et continueront de l'être - comme la généralisation des trajets en train d'une durée entre deux et trois heures, l'installation de nos équipes au siège à Rueil-Malmaison et à Strasbourg dans des bâtiments éco-responsables ou le développement d'une flotte hybride ou électrique de véhicules de fonction ou de service.

Le troisième, c'est de recueillir, partager et initier des idées émanant de nos équipes avec pour objectif de participer activement à l'action de l'entreprise en faveur du climat. Début 2019,

Ingérop a d'ailleurs lancé en ce sens **ID'Lab**, un laboratoire d'idées « Inventons durable » porté par une quinzaine de collaborateurs issus de toutes les unités et activités du groupe. Leur mission : à partir d'un plan d'actions validé par la direction d'Ingérop, mettre en place des propositions opérationnelles afin de réduire l'empreinte carbone du groupe. L'installation de boîtiers d'éco-conduite sur une partie de notre flotte automobile en est un exemple, elle vise à maximiser l'action positive d'Ingérop en faveur du climat au quotidien et dans toutes nos activités quelles que soient leur nature et leur taille.

Ingérop est de longue date engagé en la matière puisque depuis 2014 le groupe est membre fondateur d'**Efficacity**, institut français de recherche & développement dédié à la transition énergétique et écologique des villes. Ingérop y mobilise sa créativité technique et la force de son innovation pour, aux côtés d'autres partenaires, développer et mettre en œuvre des solutions innovantes pour construire la ville de demain, une ville efficiente énergétiquement et massivement décarbonée.

**Lancé en janvier 2020, le nouveau projet d'entreprise d'Ingérop baptisé « Vision 2025 » souligne la forte mobilisation du groupe et de ses équipes face à l'urgence climatique en positionnant l'écologie comme l'un de ses sept axes stratégiques avec comme ambition de faire d'Ingérop un acteur majeur de l'écologie.**

## [ NOS MISSIONS DÉVELOPPEMENT DURABLE ]

I ÉTUDES DE FAISABILITÉ

I ÉTUDES D'IMPACT

I ÉTUDES ET DOSSIERS RÉGLEMENTAIRES

I PROGRAMMATION ENVIRONNEMENTALE

I AMO ET CONSEIL

I MOE ENVIRONNEMENTALE

I ÉTUDES TECHNIQUES

I SIMULATIONS ET CALCULS (ACV, STD, FLJ, AÉRAULIQUE, COÛT GLOBAL...)

I SUIVI DE CHANTIER À FAIBLES NUISANCES

I SUIVI D'EXPLOITATION

I PILOTAGE DES CERTIFICATIONS ENVIRONNEMENTALES

I CONCEPTION ENVIRONNEMENTALE ET ÉNERGÉTIQUE

I ANALYSE DU PATRIMOINE

I MANAGEMENT ÉNERGÉTIQUE ET ENVIRONNEMENTAL

I AUDITS ÉNERGÉTIQUES

# OFFRIR À CHACUN UNE VIE MEILLEURE



FACE AUX GRANDES RUPTURES QUI MARQUENT LE MONDE - DIGITALE, ÉCOLOGIQUE, ÉNERGÉTIQUE, CLIMATIQUE - INGÉROP A AMPLIFIÉ EN 2019 SES ACTIONS RESSOURCES HUMAINES ENGAGÉES EN 2018. LE GROUPE SOUHAITE RENFORCER SON ATTRACTIVITÉ EN PLAÇANT AU CŒUR DE SES ACTIONS, LE BIEN-ÊTRE ET L'ÉPANOUISSEMENT PERSONNELS AINSI QUE L'EXEMPLARITÉ DES COMPORTEMENTS, NOTAMMENT ÉCO-RESPONSABLES, CELA SANS JAMAIS PERDRE DE VUE LE RÔLE ESSENTIEL DE L'INGÉNERIE : OFFRIR À CHACUN UNE VIE MEILLEURE, AU QUOTIDIEN.



## INGÉROP LABELLISÉ « HAPPY TRAINEE »

En 2019, Ingérop est la seule entreprise dans la catégorie ingénieriste à avoir reçu le label « Happy Trainee » pour la qualité de l'accueil et l'intérêt des missions offertes aux stagiaires et alternants.

### Campus Ingérop



### INGÉROP PARTENAIRE-MÈCÈNE DE LA FONDATION PALLADIO

Œuvrant pour une ville « plus humaine, vivable, durable, inclusive et créatrice de valeurs », la fondation Palladio a pu en 2019 aider des étudiants et futurs professionnels, avec le soutien d'Ingérop, en octroyant 16 bourses à des doctorants pour la réalisation de leur projet de recherche.

### Course solidaire Odyssea pour le cancer du sein



Dans un contexte à la fois de métiers en tension liés à la multiplication de projets d'envergure et de changements profonds des critères de séduction des jeunes talents - bien-être, vertus écologiques - être une entreprise encore plus « désirable » est un défi auquel le groupe apporte des réponses concrètes et ambitieuses.

Les actions de recrutement d'Ingérop sont ainsi toujours mieux ciblées et modélisées, mixant **forums d'écoles, nouveaux outils de sourcing sur les réseaux sociaux et visites de chantiers**. Les actions de communication à destination des candidats se sont elles aussi diversifiées avec par exemple l'obtention d'un label employeur, **Happy Trainee**. L'ensemble de ces actions a permis au groupe d'augmenter de 30 % le nombre de candidatures reçues sur les postes à pourvoir par rapport à 2018. Les collaborateurs en fonction bénéficient quant à eux des démarches du groupe en faveur de leur développement avec la volonté affichée de promouvoir l'innovation et d'encourager l'intrapreneuriat à l'image de la démarche IN<sup>3</sup> lancée en 2019. Sur le Campus Ingérop, une offre d'e-learning est désormais opérationnelle, dans le cadre d'un budget formation représentant 3,7 % de la masse salariale. Des formations liées au développement personnel et aux capacités de leadership complètent les modules métiers du Campus Ingérop dans son format digital.

L'ensemble de ces éléments et ceux destinés à faciliter pour les collaborateurs et leurs managers les tâches administratives sont en cours d'intégration dans un **nouveau SIRH (Système d'Information de gestion des Ressources Humaines)**. Cette rationalisation contribue à la transformation opérationnelle du groupe. Parmi ses principaux objectifs, figurent la réduction des pertes de temps qui nuisent à la rentabilité et pèsent sur la motivation de chacun, l'harmonisation des pratiques et le renforcement de la qualité de service en interne grâce à des outils performants. La signature en 2019 d'une charte sur le télétravail, jusqu'alors expérimental, va dans ce sens.

Par-delà ce travail d'optimisation organisationnelle et fonctionnelle, Ingérop poursuit son engagement en matière d'**égalité professionnelle femmes-hommes ; cela se traduit par exemple par un taux de promotion plus important pour les femmes que pour les hommes en 2019 et la signature d'un nouvel accord sur ce sujet en juillet 2020**. Féminiser les instances de direction est l'un de ses enjeux prioritaires en 2020, en synergie avec les actions de valorisation menées par le Syntec Ingénierie à l'occasion notamment de la journée de la femme.

Ingérop continue de s'engager à travers sa politique **RSE volontariste** qui a permis en 2019 à six salariées du groupe de bénéficier du dispositif de Congé Solidaire<sup>®</sup> avec Planète Urgence, portant à dix le nombre de volontaires partis depuis 2018. Une autre action a été initiée en 2019 : la participation de chaque unité du groupe à une course solidaire de son choix (ex. Odyssea pour le cancer du sein), reconduite en 2020. Le programme de sensibilisation au handicap doit quant à lui encore être renforcé pour atteindre son objectif, néanmoins le groupe a vu le nombre de RQTH (Reconnaissance de la Qualité de Travailleur Handicapé) augmenter de 25 % en un an.

**Tous ces engagements s'inscrivent dans le cadre cohérent de la nouvelle raison d'être d'Ingérop - « Œuvrer ensemble à un monde durable et offrir à chacun une vie meilleure » - plaçant les projets menés par l'ensemble des femmes et des hommes du groupe sous l'angle d'un double impact positif : pour la planète et pour la vie de chaque individu.**

### DES ENGAGEMENTS PORTÉS PAR DE NOUVELLES VALEURS EN 2020

À l'issue d'une réflexion associant des collaborateurs millennials et la direction générale, Ingérop s'est doté en 2020 de nouvelles valeurs. Aux valeurs préexistantes d'**Innovation** et d'**Excellence**, s'ajoutent **Liberté** et **Responsabilité**, révélatrices de profondes convictions et de la vraie singularité du groupe.

# UNE DYNAMIQUE

# D'INNOVATION COLLABORATIVE



VALEUR IDENTITAIRE D'INGÉROP ET AXE STRATÉGIQUE DE SON DÉVELOPPEMENT, L'INNOVATION EST, PAR NATURE, COLLABORATIVE AU SEIN DU GROUPE EN CE QU'ELLE RÉUNIT DE HAUTES EXPERTISES INTERNES ET DES PARTENARIATS D'EXCELLENCE POUR TROUVER DES SOLUTIONS INNOVANTES AUX PROBLÉMATIQUES D'INGÉNIEURIE CONTEMPORAINES. UNE DIMENSION COLLABORATIVE RENFORCÉE EN 2019 AVEC, NOTAMMENT, LE 1<sup>ER</sup> PROGRAMME INTERNATIONAL D'INNOVATION INTRAPRENEURIALE BAPTISÉ IN<sup>3</sup>.



Au cœur de l'innovation, la capacité créatrice d'Ingérop est très sollicitée dans le cadre des contrats et projets d'ingénierie menés pour ses clients à travers le monde et conduit à la mise en œuvre de solutions innovantes et tournées vers l'amélioration de leurs performances. Cependant, sous l'impulsion d'Yves Metz, Ingérop a souhaité accélérer l'innovation en capitalisant, hors cadre contractuel, sur le potentiel de créativité des 2 100 collaborateurs du groupe, et en laissant libre cours à leur imagination. En 2019, la direction scientifique et technique du groupe - appuyée par

Impulse Partners, accélérateur d'innovation - a donc mis en place IN<sup>3</sup>, 1<sup>er</sup> programme international d'intrapreneuriat, avec un triple objectif : valoriser la créativité interne, créer de nouveaux services clients et générer de la valeur ajoutée pour le groupe.

Le principe d'IN<sup>3</sup> est simple : une phase d'appel à projets de deux mois durant laquelle tout collaborateur Ingérop, quelles que soient sa fonction et son unité opérationnelle, peut soumettre son idée au comité de sélection d'IN<sup>3</sup>. Avec 80 dossiers transmis, l'opération a été un succès soulignant l'engouement né de

cette initiative. A partir de cette matière très riche, 20 projets ont été sélectionnés pour un pitch oral en mode start-up puis 10 pour un second pitch, l'ensemble des équipes étant encadrées et challengées par le comité Innovation d'IN<sup>3</sup>. A l'issue de ces oraux, trois projets lauréats sont entrés dans la dernière phase d'incubation pendant laquelle ils bénéficient de ressources financières supplémentaires et d'un accompagnement personnalisé afin d'aller jusqu'au bout de leur projet et le transformer en un nouveau service d'Ingérop.

## [ LES 3 PROJETS LAURÉATS D'IN<sup>3</sup> ]

### SCREDIN

Représentant un volume exponentiel, les données issues de l'ingénierie numérique - BIM, CIM, PLM - sont particulièrement sensibles et exposées au piratage et/ou aux cyberattaques. Dans ce contexte, ScredIN est une offre de service associant une solution applicative de sécurisation 4.0 et des services d'ingénierie associés.



### LE JUMENTO NUMÉRIQUE POUR L'URBAIN

Aujourd'hui, chaque projet urbain nécessite l'intervention d'un certain nombre d'expertises. Le jumeau numérique pour l'urbain met à disposition une cartographie dynamique ainsi que des outils de dessin pour une collaboration visuelle en temps réel entre chaque utilisateur. Sur la base de cette cartographie, les utilisateurs pourront accéder à des espaces privés (appelés canevas) pour travailler, annoter et esquisser le fond de plan à plusieurs, selon leurs besoins.

Il est un nouveau média de collaboration, non spécialisé, pour les acteurs des territoires et de l'urbain.

La fonctionnalité gratuite et ouverte à tous est assimilée à un service hybride entre les outils existants type « online whiteboard » et les « map services ».

Des fonctionnalités payantes proposent une prestation d'intégration de données (images, plans, SIG, 3D, BIM), ainsi que des outils de productivité sur cartographie de type « ticketing » et « planning des occupations spatiales ».

L'application se veut être participative et les créateurs souhaitent la proposer aux communes pour la communication de ses projets auprès de leurs citoyens et permettre ainsi une meilleure remontée de leur feedback.



### NATURE SOUND BOX (NSB)

Les méthodes actuelles d'identification et de suivi de la faune ne permettant pas de collecter des données complètes et fiables, NSB est un capteur intelligent, connecté et autonome qui identifie les espèces présentes sur un site par leurs vocalisations (oiseaux, amphibiens, chauves-souris et orthoptères). Résultat pour les porteurs de projets publics ou privés, les gestionnaires d'espaces et associations écologiques et les services de l'Etat : un suivi de la biodiversité locale, discret, complet, fiable, continu et autonome.



Il est important de souligner que trois autres projets proposés, particulièrement aboutis - INGEFI permettant aux entreprises et collectivités de réduire leur empreinte environnementale et de valoriser leur patrimoine grâce aux Certificats d'Économie d'Énergie (CEE), ING-ZFE, dispositif pédagogique d'information des conducteurs de véhicules circulant à proximité d'une Zone à Faible Émission (ZFE), et Ingérop Mobility développant la géolocalisation par GPS pour mieux connaître et réguler le trafic - ont d'ores et déjà donné naissance à de nouvelles offres de services clients. Révélatrice de toute l'ingéniosité des équipes d'Ingérop, une nouvelle édition d'IN<sup>3</sup> a été lancée en février 2020.

Au-delà de cette formidable démarche d'intrapreneuriat, l'innovation collaborative s'est également exprimée chez Ingérop dans la poursuite de l'exploration de nouveaux champs stratégiques tournés vers l'avenir.

**Le digital tout d'abord.** Ingérop a mesuré très tôt tous les enjeux de l'ingénierie numérique dans ses activités et poursuit sa politique d'investissements significatifs dans ce domaine. Développé pour le bâtiment, le BIM irrigue désormais l'ensemble de ses métiers et de ses unités opérationnelles tout comme le CIM

Maquette BIM du projet Garonne Eiffel à Bordeaux



et le PLM (Product Lifecycle Management). Par ailleurs, Ingérop optimise la gestion numérique des données et se positionne sur la collecte intelligente des données instantanées en provenance de personnes, d'objets ou d'ouvrages connectés, à des fins de conception, d'exploitation ou d'anticipation de situations de crise, comme les crues de rivière par exemple.

**Les matériaux de construction et le calcul de structures ensuite.** Dans un contexte de réduction de l'empreinte carbone des filières de la construction, Ingérop est de plus en plus sollicité pour mener des études sur la réalisation de structures en bois, en maçonnerie, voire en terre, entraînant la mise au point de solutions innovantes nécessitant dans certains cas de la recherche & développement. Pour accroître son expertise dans ces domaines et être à même d'apporter des réponses pertinentes, Ingérop est devenu en 2019 membre de deux nouveaux programmes nationaux de

recherche portés par l'IREX, Institut pour la Recherche appliquée et l'Expérimentation en génie civil :

**IASIRI +**, visant à étendre la technique d'amélioration de sols par inclusions rigides à des applications sur **ouvrages soumis à des sollicitations complexes de type sismique**,

**DOLMEN** dont l'objectif est de progresser **dans la compréhension du fonctionnement des constructions en maçonnerie afin d'améliorer la gestion du patrimoine existant et de démontrer que cette technique a sa place dans la construction à venir**.

**L'écologie enfin au sens le plus large**, c'est-à-dire englobant le développement durable, l'éco-conception, la biodiversité, la transition énergétique et la lutte contre le dérèglement climatique. Dans tous ces domaines, Ingérop est reconnu pour son expertise et trois exemples illustrent cette diversité.

Bus à Haut Niveau de Service électrique d'Aix-en-Provence





**En mobilité**, dans le cadre de la conception et de la mise en service du Bus à Haut Niveau de Service (BHNS) d'Aix-en-Provence, Ingérop a développé des solutions innovantes pour adapter les infrastructures et leur exploitation aux nouveaux types de motorisation électrique.

**Autour de la notion d'analyse du cycle de vie, de poids carbone et des méthodes constructives**, Arcora, filiale d'Ingérop, est allée bien plus loin que les standards normatifs et réglementaires demandés pour concevoir des enveloppes de bâtiments en matériau bas carbone, à l'image du bâtiment Pulse à Saint-Denis, labellisé en conception suivant le label BBCA et présentant des enveloppes majoritairement en bois.

Bâtiment Pulse à Saint-Denis

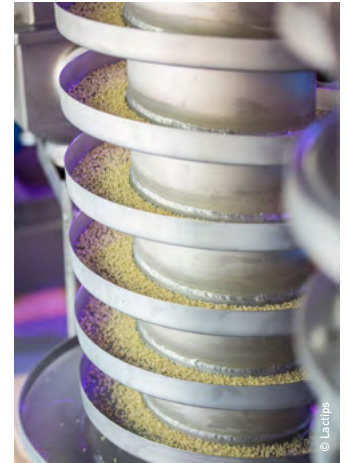


Lorsqu'il s'avère impossible d'éviter ou réduire en totalité **les impacts environnementaux d'un projet**, le maître d'ouvrage doit alors les compenser et trouver des surfaces au-delà de l'emprise du projet sur lesquelles réimplanter les fonctions écosystémiques soumises à un impact négatif. Sur le chantier de création d'une voie nouvelle de 16 km sur la RN2 dans un milieu bocager sensible de l'Avesnois, Ingérop est ainsi intervenu pour contractualiser, avec plusieurs agriculteurs des ORE (Obligations Réelles Environnementales) qui sont une forme d'engagement sur la durée de compensation écologique.

Notre sens de l'innovation collaborative, tant en interne qu'auprès de prestigieux partenaires externes, a également été illustré en 2019 par la signature d'un **accord-cadre avec l'IFSTTAR\***, un des organismes de recherche appliquée de référence en infrastructures des transports, sur des thématiques liées à la mobilité, au génie civil et aux risques naturels.

\* Institut Français des Sciences et Technologies des Transports, de l'Aménagement et des Réseaux, devenu Université Gustave Eiffel au 1<sup>er</sup> janvier 2020.

Signature de l'accord-cadre avec l'IFSTTAR



Matériau à l'état de granulés

LACTIPS : PASSER D'UNE MISSION CLASSIQUE D'INGÉNIEURIE À UNE ÉTUDE RÉSOŁUMENT ÉCOLOGIQUE

Dans le monde de l'innovation éco-responsable visant notamment à bannir le plastique, Lactips est à l'origine d'une vraie révolution en créant des solutions plastiques « sans plastique », hydrosolubles et biodégradables, à partir de caséine. Et dans une moindre mesure, Ingérop participe à cette révolution écologique. En effet, alors que le groupe délivrait une mission classique d'ingénierie industrielle pour Lactips, son dirigeant nous a confié en 2019 une nouvelle mission : comment optimiser son processus de production pour le rendre moins énergivore ? Une étude très écologique au sein d'une entreprise résolument responsable.

# NOS TEMPS FORTS 2019

## 1<sup>ER</sup> TRIMESTRE



FRANCE

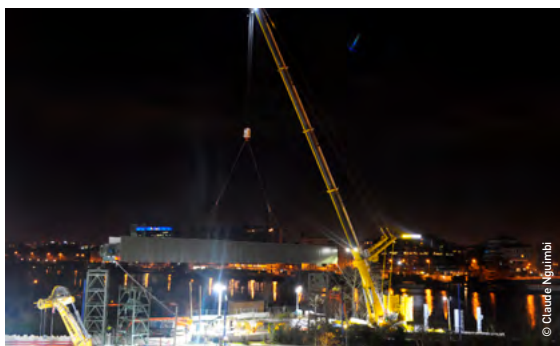
FÉVRIER  
INAUGURATION  
DE L'ESTP  
À CACHAN  
(VAL-DE-MARNE)

*Inauguration du nouveau bâtiment d'enseignement et de recherche Louis Vicat, en hommage à l'inventeur du ciment artificiel. Partenaire de longue date de l'école, Ingérop a mené à bien sur le projet une mission de maîtrise d'œuvre technique, accompagné par Geos pour la supervision géotechnique de l'exécution.*



FRANCE

MARS  
CONVOYEUR  
AÉRIEN GPE  
LIGNE 15  
(HAUTS-DE-  
SEINE)



*Dans la nuit du 4 au 5 mars, un convoyeur aérien a été installé au-dessus des voies RATP de la ligne T2. Il servira à transporter vers les barges en Seine les déblais qui seront issus du creusement du tunnel de la ligne 15 Sud du Grand Paris Express.*



MARS - PADMA BRIDGE,  
UNE NOUVELLE SECTION



*La neuvième travée du « Multipurpose Padma Bridge » au Bangladesh a été installée vendredi 22 mars 2019, portant ainsi la longueur actuelle de l'ouvrage à 1 350 mètres, sur 6 150 mètres de l'ouvrage final. Rendel, filiale britannique d'Ingérop, réalise la mission de « Management support consultancy » auprès de la Bangladesh Bridge Authority et du Ministère des communications du Bangladesh.*

2<sup>ÈME</sup> TRIMESTRE

FRANCE

**MAI** - NOUVELLE ÉTAPE DANS  
LA DÉPOLLUTION DE L'ANCIENNE RAFFINERIE  
DE DUNKERQUE (NORD)

Mandatées pour une maîtrise d'œuvre pour gérer la déconstruction de la raffinerie de Dunkerque, les équipes d'Ingérop travaillent pour assainir les 90 hectares du site, et gérer le traitement des 250 km de canalisations non enterrées, 280 cuves et 2 cheminées de 100 m.



FRANCE

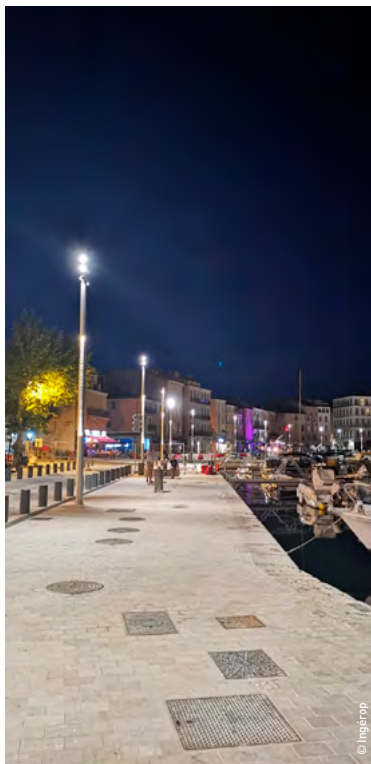
**MAI** - POSE DE LA PREMIÈRE PIERRE  
DU NOUVEAU DATA CENTER D'ORANGE  
À VAL-DE-REUIL (EURE)


Accompagné de ses partenaires GLI et A26, Ingérop a été sélectionné par Orange pour une mission de maîtrise d'œuvre pour les phases de conception et réalisation du futur bâtiment de 16 000 m<sup>2</sup> comprenant 6 salles informatiques d'environ 700 m<sup>2</sup> par unité.

# NOS TEMPS FORTS 2019

## 3<sup>ÈME</sup> TRIMESTRE

*Terminé à la fin du mois de juin, le Port-Vieux de La Ciotat s'offre une nouvelle jeunesse avec des terrasses rénovées et des quais élargis rendus aux piétons. Sous maîtrise d'ouvrage de la métropole Aix-Marseille-Provence, Ingérop a réalisé sur le projet une mission de maîtrise d'œuvre complète pour le réaménagement du site.*



FRANCE 

**JUILLET** - LE PORT-VIEUX DE LA CIOTAT FAIT PEAU NEUVE (BOUCHES-DU-RHÔNE)

 FRANCE

**JUILLET** - INAUGURATION DE TRANSPOLIS À SAINT-AURICE-DE-RÉMENS (AIN)



*Laboratoire urbain de la ville et de la mobilité de demain, Transpolis se déploie sur près de 30 hectares. Cet ancien site militaire a été transformé en ville laboratoire entièrement dédiée à la voiture autonome et à la ville intelligente. Ingérop a réalisé sur le site la maîtrise d'œuvre des voiries, réseaux, bâtiments et systèmes, ainsi qu'une mission de maîtrise d'œuvre environnementale de ce projet unique en Europe.*

FRANCE

**JUILLET** - RÉAMÉNAGEMENT  
DU QUARTIER MAINE-MONTPARNASSE (PARIS)

Le cabinet d'architectes Rogers Stirk Harbour + Partners et Ingérop remportent la consultation lancée par la Ville de Paris pour le réaménagement du quartier Maine-Montparnasse. Le projet propose une nouvelle forme urbaine qui permettra la modernisation de ce quartier, sa mutabilité et sa pérennité. Ingérop réalisera une mission de maîtrise d'œuvre urbaine pour ce nouveau quartier qui se veut bas-carbone.

FRANCE

**JUILLET** - ACQUISITION DE GUEZ CARAÏBES  
(TERRITOIRES ULTRAMARINS)

Ingérop étend sa couverture territoriale avec l'acquisition de la société Guez Caraïbes, implantée depuis plus de 25 ans en Guadeloupe, en Martinique et à Saint-Martin. Avec cette implantation, le groupe poursuit son développement et renforce ses capacités de réalisations majeures aux Antilles.

BURKINA FASO

**SEPTEMBRE** - LANCEMENT DU PROJET  
DE CHEMIN DE FER LORS DU G5 SAHEL

C'est en présence du Ministre des transports, de la mobilité urbaine et de la sécurité routière burkinabé, Monsieur Vincent T. Dabilgou, que l'étude de faisabilité du projet de chemin de fer a été lancée avec le groupement composé de CIRA, Ingérop (représenté par Isabelle Rossi-Ferrari, chef de mission) et SGIE.



# NOS TEMPS FORTS 2019

4<sup>ÈME</sup> TRIMESTRE



ESPAGNE 

**OCTOBRE** - INTÉGRATION DE SMART2 (SISTEMAS GLOBALES DE INFRAESTRUCTURAS DE TRANSPORTE) À LA FILIALE ESPAGNOLE T3 D'INGÉROP

*Spécialisée dans les systèmes pour infrastructures de transport, Smart2 assure des prestations de maîtrise d'œuvre de la conception à la mise en service en Espagne et en Amérique Latine. Elle viendra compléter l'offre existante du groupe.*

 FRANCE

**NOVEMBRE** - 1<sup>ÈRE</sup> PIERRE DU FUTUR SIÈGE DE LA CAISSE DES DÉPÔTS À BORDEAUX (GIRONDE)

*Les équipes d'Ingérop auront, sur le projet réalisé par Kaufman & Broad, une mission de synthèse technique et architecturale, dans le cadre de l'opération d'intérêt national Bordeaux Euratlantique.*

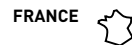




FRANCE

### DÉCEMBRE - POSE DU TABLIER DE L'ÉCHANGEUR DE BELCODÈNE SUR L'AUTOROUTE A52 (BOUCHES-DU-RHÔNE)

Une section de 450 tonnes de tablier a été posée dans la nuit du 19 au 20 décembre. Un projet où Ingérop a mené une mission de maîtrise d'œuvre complète pour le compte d'ESCOTA.



FRANCE

### DÉCEMBRE - INAUGURATION DE LA PASSERELLE DE BANLÈVE À TOULOUSE (HAUTE-GARONNE)

Inaugurée par le Maire de Toulouse, Monsieur Jean-Luc Moudenc, la passerelle de Banlève relie l'île du Grand Ramier et l'îlot de Banlève. En partenariat avec le cabinet d'architectes toulousain Triptyque, Ingérop a dimensionné la charpente métallique complexe de l'ouvrage. La précision des calculs et l'expertise du groupe ont permis d'établir une représentation réaliste de la passerelle, fidèle aux souhaits du cabinet d'architectes et de Toulouse Métropole.



# NOS 4 GRANDS DOMAINES D'ACTIVITÉ AU SERVICE DES HOMMES ET DE LA PLANÈTE

## [ NOS MISSIONS ]

- I ASSISTANCE À MAÎTRISE D'OUVRAGE
- I ÉTUDES DE FAISABILITÉ
- I ÉTUDES PRÉLIMINAIRES
- I CONSEIL AUX INSTITUTIONS PUBLIQUES
- I MAÎTRISE D'ŒUVRE
- I INGÉNIERIE INTÉGRÉE
- I ÉTUDES DÉTAILLÉES
- I PROCÉDURES ADMINISTRATIVES
- I MANAGEMENT DE PROJET
- I ACHATS
- I ÉTUDES ENVIRONNEMENTALES
- I ÉTUDES D'EXÉCUTION
- I SUPERVISION DES TRAVAUX
- I SYNTHÈSE DES ÉTUDES D'EXÉCUTION
- I ORDONNANCEMENT
- I PILOTAGE
- I COORDINATION
- I COORDINATION SYSTÈMES DE SÉCURITÉ INCENDIE
- I ASSISTANCE À L'EXPLOITATION ET À LA MAINTENANCE
- I RÉALISATION CLÉS EN MAIN OU CONTRACTANT GÉNÉRAL



BÂTIMENT



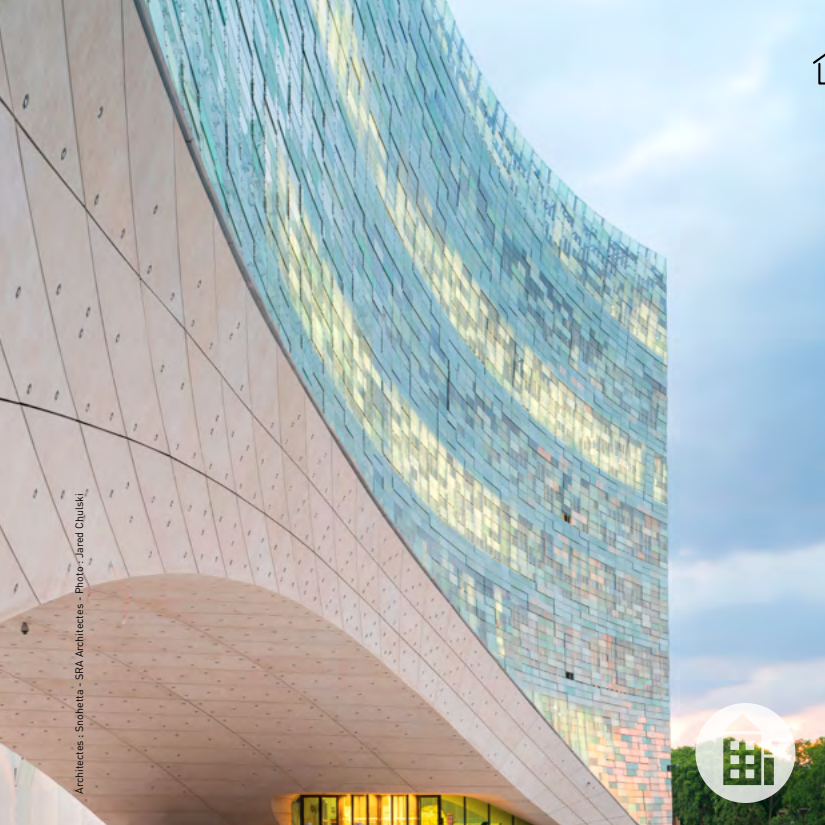
EAU & ENVIRONNEMENT



ÉNERGIE & INDUSTRIE



VILLE & MOBILITÉ



[ NOS 4 GRANDS DOMAINES D'ACTIVITÉ ]



Siège des publications du groupe Le Monde



# MOBILISER NOTRE CRÉATIVITÉ & AGIR POUR LA TRANSITION ÉNERGÉTIQUE



# BÂTIMENT

GIRONDE

## BORDEAUX PÔLE CHIRURGICAL JOZY REIFFERS DE L'INSTITUT BERGONIÉ

Maîtrise d'œuvre  
complète en  
conception réalisation

Institut Bergonié

L'Institut Bergonié et son nouveau pôle chirurgical allient technologies de pointe et maîtrise de l'hygiène tout en ayant à cœur d'aller au-delà des objectifs environnementaux pour cette typologie de bâtiment. Précurseur, il dote ses blocs opératoires d'équipements économes en énergie en période d'inactivité.



Architectes © Chabanne et Niveau 3 - © Olivier Soubarazi (photographie)

# BÂTIMENT



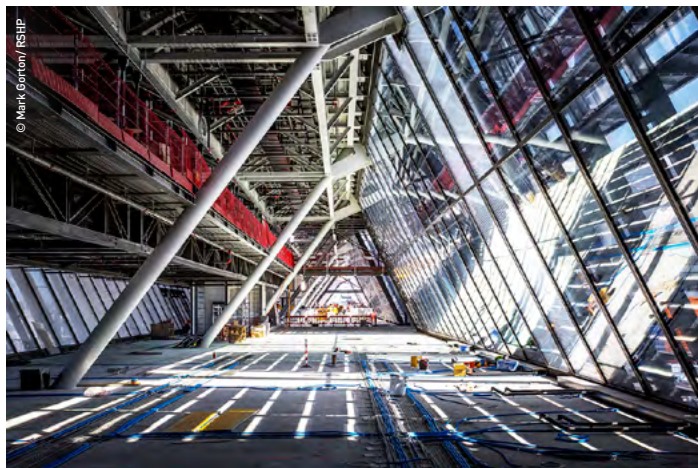
## SUISSE

### GENÈVE GENÈVE AÉROPORT - AILE EST

Ingérop : maîtrise d'œuvre génie civil, charpente métallique, fluides et énergie  
Arcora : maîtrise d'œuvre façades

#### Genève Aéroport

L'Aile Est de l'Aéroport de Genève est un terminal de 20 m de large pour 520 m de long conçu avec les architectes RSHP et Jacques Bugna. Sa structure modulaire a été imaginée de manière à permettre un montage rapide (20 m / semaine) dans un objectif d'impact carbone limité. L'enjeu énergétique du projet est de tendre vers un bâtiment à haute performance énergétique (HPE) et à énergie positive.



## HAUTE-GARONNE

### TOULOUSE MEETT - PARC DES EXPOSITIONS DE TOULOUSE

Ingérop : missions de base loi MOP (bâtiments, infrastructures, tramway et aménagements urbains), études environnementales et réglementaires, synthèse, développement durable HQE-LEED, CSSI (Coordination des Systèmes de Sécurité Incendie).

Arcora : maîtrise d'œuvre structure et façades

#### Toulouse Métropole Europolia (SPLA)

Le MEETT est le premier bâtiment public de 125 000 m<sup>2</sup> de surface labellisé LEED NC. Pour relever le défi de ce remarquable projet, l'équipe de maîtrise d'œuvre a conçu un bâtiment compact, incluant un système de géothermie et une ombrière dotée de 10 700 panneaux photovoltaïques sur un parking de 3 hectares.





## AUDE

**NARBONNE  
NARBONNE ARÉNA**

Maîtrise d'œuvre génie climatique, fluides, génie électrique CFO/CFa et VRD

Ville de Narbonne

A l'image d'une aréna, le bâtiment est doté d'une architecture composée d'une coupole conçue en aluminium laqué qui rappelle les gradins inversés. L'alchimie du verre et du béton matricé a permis de façonner le socle de la cour technique. Les événements musicaux, les expositions, les conventions et les compétitions de haut niveau pourront se tenir dans un environnement esthétique, réalisé dans un cadre économique, réglementaire et techniquement maîtrisé.



## PUY-DE-DÔME

**CLERMONT-FERRAND  
LYCÉE SAINT-JEAN**

Études structures béton, fluides, CVC, SSI, électricité, CFO/CFa, photovoltaïque, VRD

Région Auvergne-Rhône-Alpes

Construit avec une ossature en bois, le futur lycée Saint-Jean s'inscrit dans une démarche environnementale forte avec des performances énergétiques exemplaires. 17 000 bottes de paille assureront l'isolation : un recours volontaire aux matériaux biosourcés avec notamment l'utilisation de granulés bois et de panneaux photovoltaïques pour valoriser l'énergie solaire.

**LES FONDAMENTAUX  
GREEN**

Les bâtiments respecteront les exigences du label E+ C- (bâtiment à énergie positive et réduction carbone) et la réglementation RT2012.





## BAS-RHIN

### STRASBOURG COMPLEXE IMMOBILIER TERTIAIRE ET HÔTELIER - QUARTIER D'AFFAIRES INTERNATIONAL DU WACKEN EUROPE - LOT 5

Maîtrise d'œuvre technique (fluides, électricité et VRD).  
CSSI (Coordination des Systèmes de Sécurité Incendie), BIM, acoustique

**ADIM Est et Demathieu Bard Immobilier**

Lien entre le parc Adrien Zeller et au cœur du quartier d'affaires, le complexe immobilier tertiaire et hôtelier joue de ses volumes et façades atypiques. Ceux-ci permettent d'atteindre les objectifs environnementaux RT 2012 - 15% pour l'ensemble du projet. L'utilisation des eaux des nappes phréatiques pour la production de chaud et de froid permettra de viser la certification BREEAM very good pour le programme tertiaire.



## ESSONNE

### SACLAY ÉCOLE NORMALE SUPÉRIEURE PARIS-SACLAY

Cicad : maîtrise d'œuvre d'exécution.  
Ordonnancement, Pilotage et Coordination

**ENS Paris-Saclay**

L'architecte Renzo Piano a pensé un lieu d'enseignement, stimulant la recherche, la rencontre des savoirs et la culture. Organisé autour d'un puits de lumière et de verdure qu'est l'atrium, le bâtiment est baigné par la lumière naturelle. Les cheminées de tirage permettent de disposer d'un air naturel sain, fourni par les espaces verts proches. Les bureaux avoisinant le jardin bénéficient aussi de cette ventilation.



#### LES FONDAMENTAUX GREEN

- | Un système hybride de ventilation, conçu autour de l'atrium et de ses cheminées de tirage qui assurent l'extraction naturelle de l'air.
- | Un jardin central en interaction avec les bâtiments pour favoriser la temporisation climatique.
- | Des bassins extérieurs avec un rôle double de récupération d'énergie et de réutilisation de l'eau.



## SEINE-SAINT-DENIS

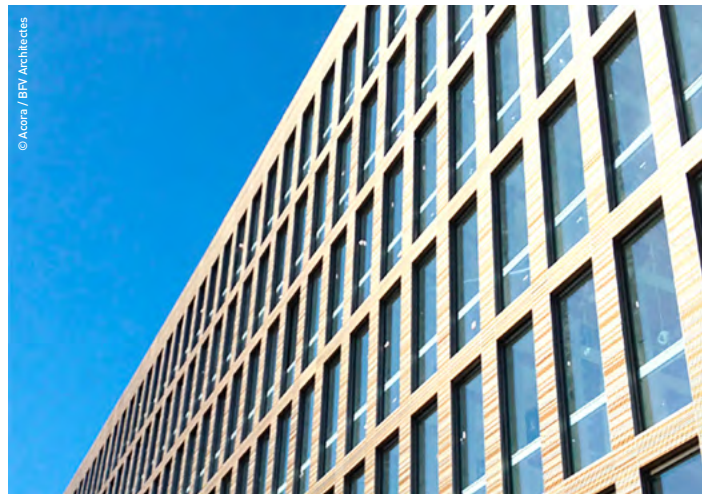
SAINT-DENIS  
IMMEUBLE PULSE

Arcora : mission ingénierie enveloppe

Icade

Labellisé BBCA, le bâtiment est un modèle respectueux des nouvelles normes environnementales.

Le bois s'est avéré le choix incontournable, il est présent dans l'atrium, l'exostructure et la structure de la verrière. L'étude de la façade a poussé les standards normatifs et réglementaires de la conception bas carbone. Le bois de la façade est protégé par une enveloppe d'aluminium.



© Arcora / BPN Architectes

PANORAMA  
DES PROJETSTERTIAIRE - IMMOBILIER  
D'ENTREPRISE

- I Tour Charenton Bercy (Paris)
- I Tours Trinity, Saint Gobain, Alto, Landscape, Eria (La Défense)
- I Silex 2, ToLyon (Lyon)
- I Bank Attijariwafa (Casablanca), Agence Spatiale Européenne (Paris), Vinci (Nanterre), Fayat (Bordeaux Euratlantique)
- I L1ve Grande Armée (Paris), Paris Clichy Black, Latitude (La Défense), Sways (Issy-les-Moulineaux), Les Docks (Saint-Ouen), Spring (Nanterre), Métal 57 (Boulogne), The Bridge (Issy-les-Moulineaux), Sakura (Fontenay-sous-Bois), Nanterre Cœur Université, Arterparc (Lesquin), Caravelle (Bois-Colombes), Académie (Montrouge), les Grandes-Serres (Pantin), Nouvel'R et AirPromenade (Nice), Ambassade de France au Gabon (Libreville), Bureaux M06 Airbus (Toulouse)
- I Gewerbehof Nord (Munich - Allemagne)

## URBANISME COMMERCIAL

- I Zone commerciale Auchan (Roncq)
- I Retail Park Ode à la Mer et Polygone (Montpellier)
- I Cité Europe (Coquelles)
- I Carrefour (Antibes)
- I Galeries Lafayette (Bron)
- I Dolmen Mall (Lahore - Pakistan)

## LOGEMENT &amp; HÉBERGEMENT

- I Absolu (Maisons-Alfort)
- I B1A4, Kaleï (Paris)
- I One Monte Carlo (Monaco)
- I Campagne Première et U-Care (Paris)
- I Joia Meridia (Nice)
- I Ilot Dunant (Bordeaux)
- I Les Terrasses de Galisson (Mérignac)
- I Ilot avenue Charles de Gaulle (Neuilly-sur-Seine)
- I La Pauliane (Aix-en-Provence)
- I Smartseille îlot Allar (Marseille)

## SANTÉ

- I Hôpitaux : Minjoz (Besançon), Pasteur 2 (Nice), Guadeloupe (Pointe-à-Pitre), Pays d'Aix (Aix-en-Provence), Henri Mondor (Aurillac), Bourg-en-Bresse, Périgueux, Moyenmoutier, Carpentras, Saint-Malo
- I EHPAD : Vic-le-Comte, Fondation Rothschild (Paris)
- I Clinique dentaire de Geilenkirchen (Allemagne)

## ENSEIGNEMENT &amp; RECHERCHE

- I Institut Neurosciences (Saclay)
- I ESSEC (Cergy-Pontoise)
- I ESPCI (Paris)
- I ENSEGD (Bordeaux)
- I Groupes scolaires (Bordeaux, Coupvray, Chennevières-sur-Marne, Louvres)
- I Collèges (Lorient, Saint-Brieuc, Lussac)
- I Lycées (Roussillon, Clermont-Ferrand, Fontainebleau, Grenoble, Parentis, Haguenau)
- I Université des Sciences et Techniques (Hanoï)
- I Deloitte Université Entreprise (Baillly Romainvilliers)
- I Campus SNCF (Saint-Priest)
- I IMREDD (Nice)
- I Centre de recherche Servier (Saclay)
- I Académie CMA-CGM (Marseille)
- I Atrium (Montpellier)
- I Campus de Bender (Munich - Allemagne)

## CULTURE, SPORT &amp; LOISIRS

- I Le Grand Palais (Paris)
- I Crédit Mutuel Forum (Strasbourg)
- I Halles Alstom 1 et 2 (Nantes)
- I Musée Bonnat-Helleu (Bayonne)
- I Halle aux Blés (Clermont-Ferrand)
- I Archives départementales (Saint-Lô)
- I Musée des Beaux-Arts (Draguignan)
- I Aquarium Oniria (Canet-en-Roussillon)
- I Centre Chorégraphique National (Tours)
- I UGC Vélizy, Parly, Créteil et Bordeaux
- I Zoo (Amiens)

## OUVRAGES LIÉS AUX TRANSPORTS

- I Aéroports de Biarritz, Nice-Côte d'Azur, Aimé Césaire (Fort-de-France)
- I Gares du Grand Paris Express L18 (Antony, Massy-Opéra)
- I Pôle multimodal (Chambéry)
- I Centre d'exploitation L18 (Palaiseau)
- I Gare Lyon Part-Dieu
- I Aire d'autoroute et Pont-Restaurant (Lançon-de-Provence)
- I Parking P+R (Villeneuve d'Ornon, Eysines)
- I Bâtiments RCEA (Allier & Saône-et-Loire)

## SÛRETÉ &amp; SÉCURITÉ

- I Centre Pénitentiaire (Gradignan)
- I SDIS (Bordeaux, Toulouse)

## INDUSTRIE

- I Endress-Hauser (Cernay)
- I Technocentre CETIM (Beauvais)
- I Hubs logistiques Amazon (multisites)



# **MODERNISER LE PATRIMOINE HYDRAULIQUE & RÉPONDRE À L'URGENCE CLIMATIQUE**



# EAU & ENVIRONNEMENT

ISÈRE

## GRENOBLE RÉSERVE NATURELLE RÉGIONALE DES ÉTANGS DE JARRIE

Inventaire de la faune,  
flore et habitats  
naturels

Grenoble Alpes  
Métropole

Ingérop a été missionné pour réaliser les inventaires faune, flore, habitats naturels au sein de la réserve naturelle régionale des étangs de Jarrie, pour prendre en compte les enjeux écologiques du site et adapter les modalités de travaux de suppression des merlons au sein des étangs. Issus des curages successifs, ils ont appauvri la biodiversité du site. Ingérop accompagne et conseille Grenoble Alpes Métropole dans ses choix d'aménagement pour éviter et réduire les impacts, mais également, être le maître d'œuvre de ces travaux.



© Ingérop

# EAU & ENVIRONNEMENT



HAUTS-DE-FRANCE, OISE

SOMME, PAS-DE-CALAIS, NORD

## DE COMPIÈGNE (60) À AUBENCHEUL-AU-BAC (59) **CANAL SEINE-NORD EUROPE**

Maîtrise d'œuvre et missions complémentaires / Étude d'impact des aménagements fonciers dans la Somme. Maîtrise d'œuvre des lots 2 et 4 au sein du groupement One (Egis, Ingérop, ISL, SBE, MDP et Ney & Partners), études environnementales, éco-conception, dossiers réglementaires

**Société du Canal Seine-Nord Europe / Conseil Départemental 80**

Ingérop contribue aux études environnementales et d'éco-conception des lots 2 et 4 dans le cadre des missions de maîtrise d'œuvre. En charge de la gestion des terres, le groupe proposera en phase travaux la mise en place d'un outil assurant la traçabilité complète des matériaux dans le cadre de la loi anti-gaspillage et d'économie circulaire. En parallèle, Ingérop est responsable de l'étude d'impact des aménagements fonciers dans la Somme et de la recherche de mesures d'évitement ou de réduction des impacts de ces aménagements, notamment sur les eaux superficielles.



© Christian Schwier / Adobe Stock.com

AISNE ET MEUSE

## **AMO BARRAGES AISNE-MEUSE**

Assistance à maîtrise d'ouvrage pour la conformité technique des études et des travaux

**Voies Navigables de France (VNF)**

Dans le cadre d'un Partenariat Public Privé (PPP), VNF a été mandaté par l'Etat pour le renouvellement de 6 barrages sur l'Aisne, 23 sur la Meuse ainsi que la mise à niveau de 2 barrages sur ce même fleuve. Chacun produira de l'électricité. La société BAME a été choisie par VNF pour réaliser les études permettant l'automatisation du fonctionnement des barrages, la réalisation de passes à poissons ainsi que de rampes à loutres, castors et aussi l'adjonction sur 3 des barrages, de centrales hydroélectriques.



© Ingérop

© Ingérop

© Ingérop

## CENTRE-VAL DE LOIRE

### INDRE-ET-LOIRE

#### VEIGNÉ, MONTS, SORIGNY, VILLEPERDUE ET SAINTE-MAURE-DE-TOURAINNE **DÉPLACEMENT D'ESPÈCES PROTÉGÉES SUR L'A10**

Maîtrise d'œuvre en génie écologique dans le cadre de la mise à 2x3 voies de l'autoroute A10 entre Veigné et Sainte-Maure-de-Touraine

**VINCI Autoroutes**

Dans le cadre de l'application de la doctrine ERC (Éviter, Réduire, Compenser), les écologues d'Ingérop ont travaillé à la conservation d'espèces végétales patrimoniales présentes sur les zones naturelles touchées par les travaux d'élargissement de l'autoroute. Dans le cadre d'un marché spécifique de maîtrise d'œuvre en génie écologique, un protocole de déplacement de ces espèces a été défini puis mis en œuvre avant le début des travaux avec l'aide de deux entreprises spécialisées.



## AFRIQUE DU SUD

#### LE CAP **UNITÉS D'EXTRACTION DE BIOMÉTHANE DE LA VILLE DU CAP**

Maîtrise d'œuvre complète

**La Ville du Cap**

Ingérop Afrique du Sud assure, pour le compte de la ville du Cap, la maîtrise d'œuvre complète d'un programme d'extraction de biométhane à partir des trois centres de stockage de déchets de l'aire métropolitaine (Coastal Park, Bellville et Vissershok), programme relevant du mécanisme de développement propre de la convention-cadre des Nations-Unies sur le changement climatique. La mission d'Ingérop porte sur l'ensemble des infrastructures d'extraction, capture et surveillance de la production de gaz, estimée à 2 000 m<sup>3</sup>/hr durant les 30 prochaines années.





## MORBIHAN

### LORIENT PORT DE KERGROISE - ADAPTATION DES DÉFENSES D'ACCOSTAGE

Maîtrise d'œuvre complète

**Antenne portuaire de Lorient**

Construit entre 1913 et 2010, le quai de Kergroise est situé dans la rade de Lorient, à la confluence entre le Scorff et le Blavet. Il est le principal quai du port de commerce de Lorient.

La région Bretagne a mandaté Ingérop afin de pérenniser et sécuriser le quai, ses équipements et ses usages. Le marché concerne le remplacement de toutes les défenses d'accostage actuellement en place sur la poutre d'accostage du quai et les travaux préalables de réparations du génie civil de la face côté mer de la poutre d'accostage.



## AUTRICHE - BAVIÈRE

### DONAUWÖRTH BASSIN DE RÉTENTION DE DONAUWÖRTH

Exécution, assistance pour la passation des marchés, coordination SPS (sécurité, protection de la santé)

**Syndicat des eaux de Donauwörth**

Un bassin de rétention d'un volume de 1 099 000 m<sup>3</sup> en cours de construction permettra bientôt de renforcer sensiblement la protection de la ville de Mering face aux risques d'inondation. Précédé d'une digue de 720 m de longueur atteignant jusqu'à 5,25 m de hauteur, son double ouvrage de régulation piloté permet un débit de fuite maximal de 11,7 m<sup>3</sup>/s. Son intégration apporte une réponse particulièrement rigoureuse aux enjeux environnementaux. Le syndicat des eaux de Donauwörth a mandaté EDR pour l'accompagner dans la phase de réalisation de ce chantier d'envergure.





## PROVENCE-ALPES-CÔTE D'AZUR

## DE TOULON À SOLLIÈS-VILLE ÉTUDE HYDRAULIQUE ET HYDRO- MORPHOLOGIQUE DE L'EYGOUTIER ET DE SES AFFLUENTS

Modélisation hydraulique des aléas et enjeux, élaboration du PPRI (Plan de Prévention du Risque Inondation), proposition instrumentation

Syndicat de Gestion de l'Eygoutier

Dans le cadre d'un PAPI (Programme d'Actions de Prévention des Inondations), la mission d'Ingérop a eu pour objectif de définir le fonctionnement hydraulique et hydrogéomorphologique de l'ensemble du bassin versant de l'Eygoutier. Le but était de mieux connaître et donc mieux gérer le risque inondation mais aussi de proposer un programme de restauration morphologique du cours d'eau.



© Ingérop

### PANORAMA DES PROJETS

#### PORTS MARITIMES ET FLUVIAUX

- Maîtrise d'œuvre complète des infrastructures de **Port-Haliguen**
- Conception technique des travaux de terrassement du projet de terminal à conteneurs du **port d'Abidjan - Côte-d'Ivoire**
- Maîtrise d'œuvre de l'écluse 21 du **canal des Ardennes**
- Étude d'exécution pour l'extension du pôle course au large de **Lorient**
- Étude de faisabilité technique et environnementale de l'aménagement de la pointe du Siège à **Ouistreham** pour **Caen la Mer**
- Schéma directeur d'occupation et de valorisation du domaine fluvio-maritime pour **Redon agglomération**

#### HYDRAULIQUE URBAINE & FLUVIALE

- Maîtrise d'œuvre complète du réaménagement de la **Nartuby**
- Réhabilitation et extension de l'alimentation en eau de **Sedibeng, Vaal Gamagara - Afrique du Sud**
- Maîtrise d'œuvre du schéma d'alimentation en eau potable du **Lower Umkhomazi Poulk - Afrique du Sud**
- Maîtrise d'œuvre de la restauration du **Muhlbaechel** associée à la lutte contre les inondations à **Yendenheim**

#### HYDRAULIQUE DES INFRASTRUCTURES LINÉAIRES

- Mise à niveau du traitement des eaux pluviales de sections courantes **A41 - A43 - A49**
- Assainissement pluvial et rétablissement des écoulements naturels, **ligne ferroviaire SITARAIL à Abidjan - Côte d'Ivoire**
- Études hydrauliques et d'environnement pour l'**élargissement de l'A11**
- Maîtrise d'œuvre de la protection de la ressource en eau sur le réseau **SANEF/SAPN**

#### DIGUES ET BARRAGES

- Maîtrise d'œuvre de la surélévation du **barrage d'Hazelmere - Afrique du Sud**
- Diagnostic des **digues du Haut-Rhône en Savoie**
- Maîtrise d'œuvre complète de la réhabilitation du **barrage Grand'Rue**
- Maîtrise d'œuvre d'une centrale hydroélectrique de 2,2 MW sur **l'Arc**

#### ÉCO-CONCEPTION

- Études de réversibilité des bâtiments et espace publics du **village olympique et paralympique pour les JO 2024 de Paris**
- Participation à l'appel à projet de l'ADEME pour la labellisation E+C- du **collège Racine de Saint-Brieuc**
- Maîtrise d'œuvre complète de la modernisation des passes à poissons du **Seujet, de Vessy et du barrage de Saint-Dizier sur la Marne**
- Études de continuité écologique et sédimentaire du **seuil barrage de Montmédy sur la Chiers**
- Maîtrise d'œuvre du recalibrage du **Riez de l'Espierre**, de la renaturation de **l'Espierre Rivière**

#### DOSSIERS D'AUTORISATION ENVIRONNEMENTALE ET MESURES COMPENSATOIRES

- Mise à grand gabarit de la **Seine entre Bray-sur-Seine et Nogent-sur-Seine**
- Études d'impact et de faisabilité sur le potentiel de développement des énergies renouvelables de **l'aéroport de Nice**
- Actualisation des études acoustiques et « air et santé » pour l'aménagement urbain prévu autour du **Parc des expositions de Toulouse**
- Étude d'impact de la **liaison RD190-RD30** et du franchissement de la **Seine**
- Coordination environnementale des dossiers réglementaires de l'aménagement de la **ZAC ERO3LYS à Saint-Louis et de la ZAC ENOVA de Labège**
- Évaluations environnementales des projets de renouvellement urbain des **quartiers Hautepierre et Ecrivains à Strasbourg**
- Dossier d'autorisation unique et recherche de foncier pour les mesures compensatoires de la mise à 2x2 voies de la **RN2 entre Beaufort et Étroeungt**

#### SUIVI ENVIRONNEMENTAL DE CHANTIER

- Transport collectif en site propre au droit de la **RD2 entre Balaruc-le-Vieux et le pôle d'échanges multimodal de Sète**
- Assistance à maîtrise d'ouvrage environnementale pour l'aménagement de **l'axe RN4 - A351 à Strasbourg**
- Assistance à maîtrise d'ouvrage environnementale pour la **déviaton de Port-sur-Saône**
- Contrôle extérieur environnemental du **Contournement Ouest de Strasbourg**

Réaménagement du site Addup (filiale de Michelin et Fives) à Clermont-Ferrand



# **IMAGINER DES PROCESSUS INDUSTRIELS À HAUTE PERFORMANCE ENVIRONNEMENTALE**



# ÉNERGIE & INDUSTRIE

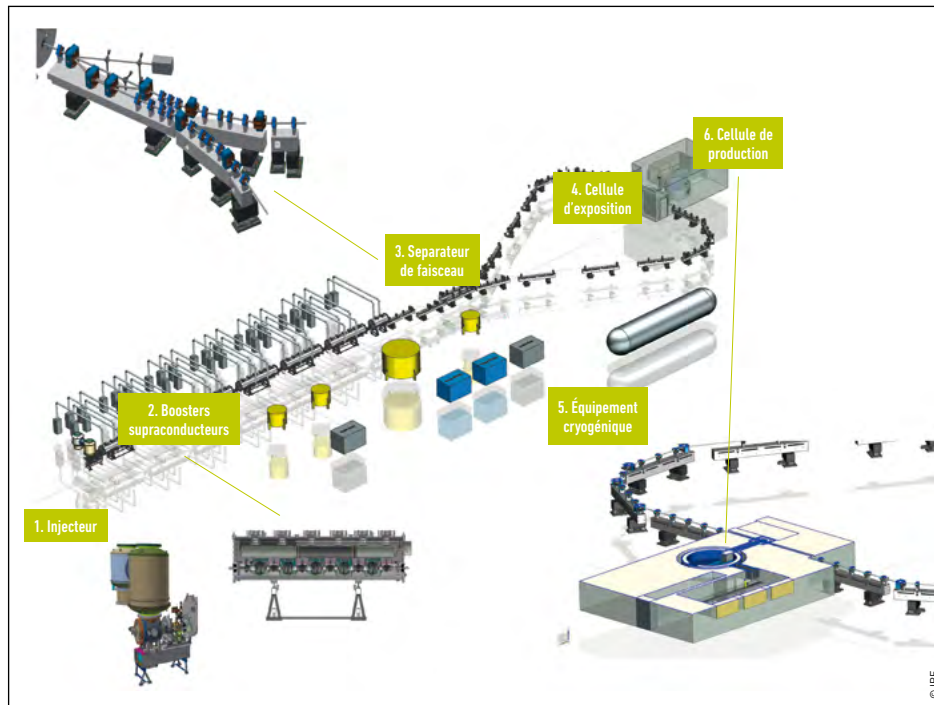
BELGIQUE

## FLEURUS PROJET SMART4F

Maîtrise d'œuvre

**Institute for  
RadioElements (IRE)**

L'IRE est un des leaders de la production de molybdène ( $^{99}\text{Mo}$ ) permettant de fabriquer des générateurs de technétium- $^{99}$  ( $^{99\text{m}}\text{Tc}$ ), à usage médical. L'institut s'est associé à la société ASML qui a développé un laser à électrons libres. L'objectif : produire de hauts volumes et de hautes activités de  $^{99}\text{Mo}$  sans utiliser d'uranium. Nos équipes assurent la maîtrise d'œuvre de la construction du futur bâtiment.



PAROLE D'EXPERT

**Camille VIGNERON**  
Chef de projet

*La substance active se périme en quelques jours ! Par conséquent, l'installation Smart4F implique une collaboration étroite entre la définition du process et de l'infrastructure pour assurer un ensemble le plus fiable possible... pour un coût maîtrisé.*

# ÉNERGIE & INDUSTRIE



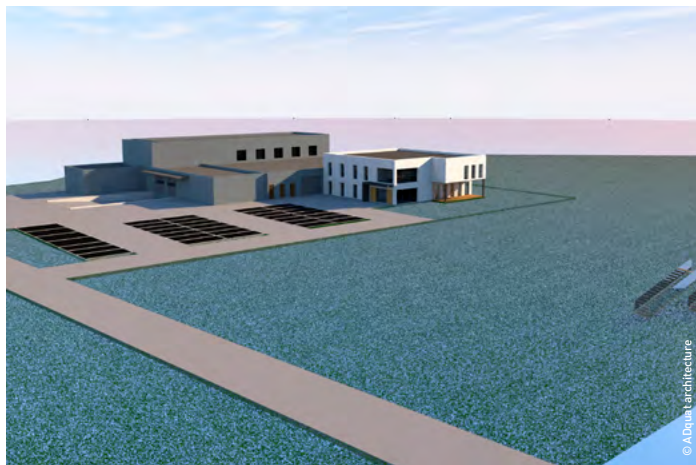
## PUY-DE-DÔME

### RIOM CONCEPTION DE SITE

Études de faisabilité dont démarche Installation Classée pour la Protection de l'Environnement (ICPE)

#### Carbiolice

Carbiolice est une entreprise française spécialisée dans le développement de solutions plastiques naturelles, biodégradables et respectueuses de l'environnement. Pour l'aider à poursuivre sa croissance, Ingérop a étudié la faisabilité d'un nouveau site en intégrant les contraintes liées aux ICPE, à son implantation, au planning de réalisation, aux coûts des travaux et du déménagement du parc machines.



© ADQua t architecture

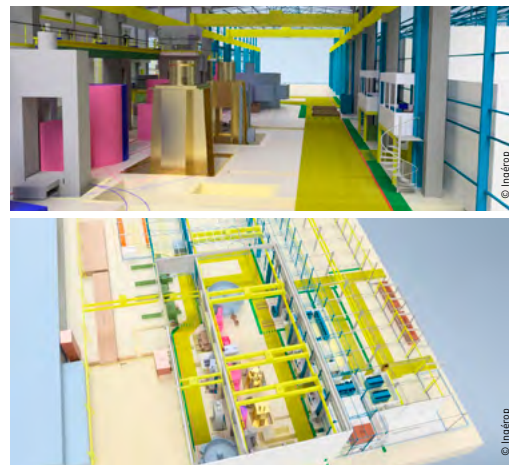
## MOSELLE

### BOUZONVILLE RECONSTRUCTION DE FORGE

Maîtrise d'œuvre

#### Manoir Industries

En août 2019, un incendie détruit l'atelier de la seule unité d'estampage du groupe Manoir Industries en France. Ingérop assure la maîtrise d'œuvre de sa reconstruction en repensant les installations pour développer la « forge du futur ». L'objectif est ambitieux : remise en service pour l'été 2020, optimisation des consommations énergétiques, amélioration de l'ergonomie des postes et modernisation de l'outil de travail.



© Ingérop

© Ingérop

#### PAROLE D'EXPERT

#### Laurent THOMAS

Responsable  
de département

*Les projets de reconstruction post-sinistre comme celui de Manoir Industries présentent de nombreux enjeux très spécifiques qui nécessitent la mise en place d'une structure de projet adaptée permettant d'allier la réactivité imposée par les enjeux de reprise d'activité et la technicité forte de conception d'un outil de production moderne, s'inscrivant dans une démarche d'usine 4.0.*

## GIRONDE

**MARTIGNAS-SUR-JALLE  
SITE D'ACTIVITÉS PYROTECHNIQUES**

Maîtrise d'œuvre

**Dassault Aviation**

Dans le cadre de son plan de transformation, Dassault Aviation a confié à Ingérop la maîtrise d'œuvre du bâtiment regroupant ses activités pyrotechniques : production de produits pyromécaniques et de cordons détonants, laboratoire d'essais et de recherche. Ses spécificités ? Résistance aux charges, parois fortes et soufflables, soute à explosif séparée, conditions strictes d'hygrométrie et de température, redondance des installations techniques.



© Dassault Aviation

## GARD

**BAGNOLS-SUR-CÈZE  
PROGRAMME DE REPRISE  
DES DÉCHETS MAGNÉSIENS**

Études de faisabilité

**CEA/DEN/DDCC Marcoule**

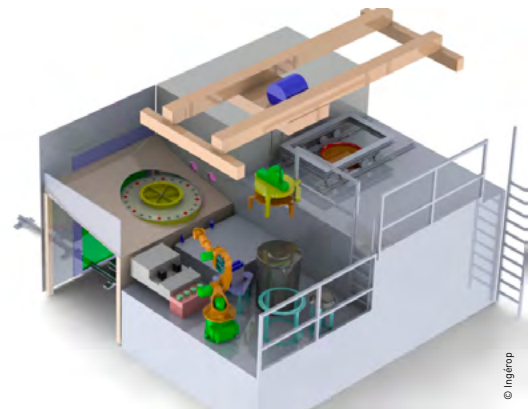
Afin de recevoir des déchets magnésiens et les reconditionner, l'installation MAR400 du Commissariat à l'Énergie Atomique et aux énergies alternatives (CEA) Marcoule devait être modifiée. Les équipes Ingérop ont donc exploré différentes solutions techniques, conçu des procédés mécaniques spécifiques en milieu nucléaire, réalisés des études de flux opérationnels des procédés et sur les coûts de réalisation et d'exploitation, et établi un planning de travaux sous exploitation.

## PAROLE D'EXPERT

**Philippe BICHE**

Chef de projet Nucléaire

*La difficulté principale de ce type de projet réside dans la modification d'une installation existante pour recevoir des déchets différents. Dans notre cas, il s'agissait surtout de limiter les contraintes pour le client dans le transport et la prise en charge du déchet d'un autre centre.*



© Ingérop

# ÉNERGIE & INDUSTRIE



## FRANCE

### CONTRAT CADRE POUR DES OPÉRATIONS INDUSTRIELLES

Maîtrise d'œuvre

**MFP Michelin**

Ingérop a établi une relation de confiance avec le leader des pneumatiques Michelin. Notre groupe assure la maîtrise d'œuvre (des études de faisabilité à la réception de chantier) de projets très divers : réaménagement de sites industriels/tertiaires, installation de stations de recharge électrique, mise en place de process industriel pour la cuisson des pneus, conception de l'arrosage du circuit d'essais.



## YVELINES

### VÉLIZY / CARRIÈRES-SOUS-POISSY CENTRE D'EXCELLENCE POWERTRAIN

Maîtrise d'œuvre et Ordonnancement, Pilotage  
et Coordination

**PSA Automobiles SA**

PSA a créé un centre d'expertise mondiale de la R&D, Powertrain, dédié à la transition énergétique, regroupant tous les moyens de développement, d'essais et de validation des chaînes de traction. Ingérop a réaménagé et viabilisé les zones concernées en réalisant, notamment, un laboratoire de métrologie, des cellules de tests et d'essais, un atelier mutualisé pour la préparation des véhicules et organes.

#### PAROLE D'EXPERT

**David MORIN**

*Chef de projet*

*La contrainte principale de réaliser les travaux en respectant l'activité des sites a été gérée conjointement avec PSA en mettant en œuvre des mesures organisationnelles exceptionnelles comme le travail en 2 x 8 h et 6 jours/7.*





## VAUCLUSE

COURTHÉZON  
CHAI CHÂTEAU BEUCASTEL

Process vinicole

Château Beaucastel

Château Beaucastel est l'un des plus beaux domaines de l'appellation Châteauneuf-du-Pape. Suite à un concours, l'agence indienne Studio Mumbai a été retenue, parmi 300 équipes, pour la rénovation et l'agrandissement du chai grâce à un projet innovant, contemporain et écologique. Ingérop, fort de son expérience en process vinicole, accompagne cette opération de la réception des vendanges à la vinification.



© Studio Mumbai

PANORAMA  
DES PROJETS

## AÉRONAUTIQUE

I Safran - Études préliminaires

## AGROALIMENTAIRE

I Ynsect - MOE générale (nouvelle usine)  
I Adisseo - Études tuyauterie industrielle

## CHIMIE ET PÉTROCHIMIE

I Arkema - Études charpente métallique et génie civil (nouveau rack)  
I Solvay - Revamping (bâtiments et unités de production)  
I Septs - Valorisation énergétique pyrolyse et gazéification de matières plastiques dangereuses

## DATACENTER

I Orange - MOE Conception et Réalisation

## DÉFENSE

I Naval Group - Déconstruction de 11 bâtiments pyrotechniques ou pyronucléaires, étude d'adaptation de bâtiment

I Communauté de communes de Wissembourg - MOE de déconstruction (ancienne base aérienne)  
I ESID - MOE (tour de matage)

## ÉNERGIES NOUVELLES

I Suez - Calcul de flexibilité de tuyauteries (biogaz)  
I Groupe Frey - Conception d'une centrale de production d'énergie géothermique  
I Hammerson - MOE d'intégration au bâtiment, direction de travaux (ferme photovoltaïque)  
I L.E. Énergie (pour la commune de La Bourboule) - Études fluides (chaufferie biomasse, réseau de chaleur urbain)

## INDUSTRIE MANUFACTURIÈRE

I Nidec-PSA emotors - MOE (revamping d'ateliers)  
I Renault - AMO (nouvelle ligne d'emboutissage)  
I Schneider Electric - Études (extension de site)  
I AddUp - MOE (réaménagement de bâtiment)  
I Michelin - MOE (bâtiment de 650 m<sup>2</sup>)  
I Rockwool - MOE (unité de production)  
I Soprema - MOE (parc à matière première)  
I TRW Automotive - MOE (ligne d'usinage)  
I Gandharbpur Water Treatment SNC - Études géotechniques et d'exécution (production d'eau potable)

## INSTALLATION INDUSTRIELLE

I Lafarge Holcim - Études de conception et d'exécution (unité de cimenterie)  
I Air Liquide Advanced Technologies - AMO technique, financière et administrative (rénovation de site industriel et de recherche)  
I Ariane Group - Retrofit d'un four infiltration graphite  
I Usine Covestro en Allemagne - conception générale

## MILIEU NUCLÉAIRE

I SYNATOM - Expertise technique et économique  
I EDF Edvance / Bylor - Études d'exécution (centrale nucléaire d'Hinkley Point C)  
I EDF Edvance / Bylor - AVP de réplcation du réacteur EPR (Sizewell - Grande-Bretagne)  
I EDF - Réévaluation sismique (méthode du push over)  
I CEA - MOE conception et réalisation (bâtiment parasismique)

## PHARMACIE &amp; BIOTECHNOLOGIE

I Sanofi - Étude d'implantation (équipements de process de chimie fine)  
I Lactips - Étude de faisabilité (nouveau site)  
I MSD - Études de faisabilité (séparation d'une ligne de production)  
I CARBOGEN AMCIS - Réalisation d'un bâtiment pharmaceutique  
I Breyner - Études de process industriel (augmentation de capacité de production)SIDÉRURGIE/ALUMINIUM/  
MÉTALLURGIE

I Aubert &amp; Duval - AMO

## TRANSPORT

I APRR/AREA - Étude dynamique des fluides (ventilation bassins de stockage)  
I Eurotunnel - MOE (atelier de peinture de wagons)

## VITIVINICOLE

I Château Belair-Monange - MOE process vinicole, fluides et électricité  
I Château Lynch-Bages - Process vinicole  
I Domaine des Hautes Glaces - Process de distillation et maturation  
I Château Léoville Las Cases - MOE process vinicole et bâtiment  
I Château Clarke - MOE process vinicole et bâtiment  
I Château d'Armailhac - MOE fluides et électricité, optimisation énergétique

Réaménagement du quartier Maine-Montparnasse



# ACCOMPAGNER LES BESOINS EN MOBILITÉ Tournés VERS LA TRANSITION ÉCOLOGIQUE



# VILLE & MOBILITÉ

BAS-RHIN

## STRASBOURG CONTOURNEMENT OUEST DE STRASBOURG / A355

Ingénierie technique,  
hydraulique,  
environnementale  
et géotechnique,  
dossiers  
réglementaires,  
visa, supervision  
des travaux

Arcos

L'autoroute A355 constitue une liaison nouvelle à 2x2 voies de 24 km entre l'échangeur A4/A35 au nord et l'échangeur A35/A352 au sud. Son infrastructure se caractérise en particulier par deux échangeurs intermédiaires facilitant l'accès au centre-ville et à l'aéroport, deux viaducs de 450 et 470 mètres, et l'aménagement de plus de 120 ouvrages de transparence écologique. La mise en service est prévue fin 2021.



© Marc Dossenn

# VILLE & MOBILITÉ



## BAVIÈRE - ALLEMAGNE

### MUNICH DEUXIÈME LIGNE DU S-BAHN DE MUNICH

Management de projet et supervision de la construction

**Direction de la Construction du Land de Bavière**

EDR a été mandaté par la direction de la construction du Land de Bavière pour assurer le management de projet et la supervision des travaux de la deuxième ligne du S-Bahn de Munich.

Ce projet d'envergure consiste en la construction d'une nouvelle ligne de transport ferroviaire sur une dizaine de kilomètres, dont sept en souterrain jusqu'à 40 mètres de profondeur. Deux tunnels et la transformation majeure de trois stations souterraines sont en cours de réalisation. Le montant des travaux est de l'ordre de 4 milliards d'euros.



## BOUCHES-DU-RHÔNE

### AIX-EN-PROVENCE BHNS AIXPRESS

Maîtrise d'œuvre complète, dossiers réglementaires, Ordonnancement, Pilotage et Coordination, synthèse réseaux, GED, assistance à communication

**Métropole Aix-Marseille-Provence**

Inauguré en septembre 2019, l'Aixpress, le Bus à Haut Niveau de Service d'Aix-en-Provence, dessert les équipements majeurs et les sites emblématiques de la ville avec 16 véhicules 100 % électriques. Ce projet ambitieux en matière de transport s'est accompagné d'une requalification urbaine de façade à façade sur les 7,2 km de la ligne.



## HAUTE-GARONNE

TOULOUSE  
TÉLÉO

AMO technique et juridique

Tisséo Ingénierie

Le téléphérique urbain sud de Toulouse « TELEO » est un projet de transport par câble débrayable qui reliera la station de métro « Université Paul Sabatier », le Centre Hospitalier Universitaire (CHU) de Rangueil et l'Oncopôle, en franchissant la colline de Pech David et la Garonne, sur environ 3 km. Le téléphérique toulousain, le plus long de France, assurera un débit en pointe de 1 500 personnes par heure et par sens.



## HAUTS-DE-SEINE / VAL-DE-MARNE

## GRAND PARIS EXPRESS - LIGNE 15 SUD

Maîtrise d'œuvre des ouvrages de génie civil et des aménagements  
du tronçon 3, coordination générale, coordination synthèse

Société du Grand Paris

La ligne 15 Sud du Grand Paris Express reliera la gare de Pont de Sèvres à celle de Noisy-Champs, en traversant 22 communes. Avec plus de 300 000 usagers quotidiens, cette ligne de métro automatique allègera la fréquentation des autres lignes de transport en commun de la métropole. Ingérop réalise notamment la maîtrise d'œuvre des gares de Pont de Sèvres et Issy RER, du tunnel et des ouvrages annexes associés.



# VILLE & MOBILITÉ



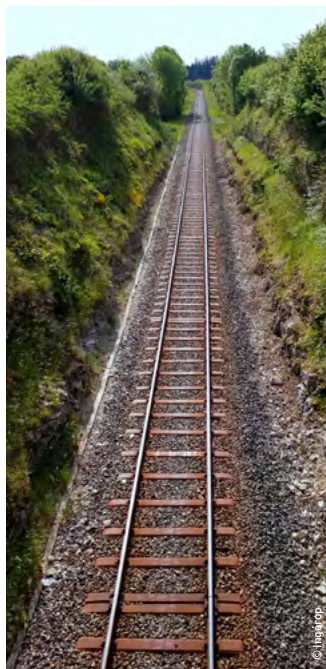
## DOUBS

### BESANÇON - LE LOCLE LIGNE DES HORLOGERS

Maîtrise d'œuvre études et travaux

**SNCF Réseau**

La modernisation de la liaison ferroviaire entre Besançon, dans le Doubs, et Le Locle, en Suisse, historiquement dénommée « Ligne des Horlogers », a pour objectif de favoriser le report modal des travailleurs transfrontaliers, de la population locale et des voyageurs, vers le train. Plus de 55 km de voies doivent être régénérées sur cette ligne qui culmine à 920 mètres d'altitude.



## BELGIQUE

### LIÈGE TRAMWAY

Études de faisabilité, assistance technique du projet, management de projet, mission de synthèse et d'interface, réalisation des études projets et d'exécution, responsabilité documentaire

**Tram'Ardent (CAF et Colas Belgique) pour le compte de la Ville de Liège**

Le tramway de Liège, long de 12 km, doit desservir 70 000 habitants, avec des zones de forte densité d'emploi comme le quartier des Guillemins, le cœur historique de Saint-Lambert. Dans le cadre de sa mission, le groupement d'ingénierie assure le design-built de la ligne, les études de trafic, et garantit la réalisation des aménagements via sa mission de synthèse et d'interface des systèmes de transport.





## BOUCHES-DU-RHÔNE

MARSEILLE  
BOULEVARD URBAIN DU JARRET

Maîtrise d'œuvre complète, urbanisme architecture et paysage, VRD

Métropole Aix-Marseille-Provence

La rocade du Jarret à Marseille, véritable autoroute dans la ville, a vu sa contrainte circulatoire diminuer avec l'ouverture de la rocade L2 fin 2018. La métropole Aix-Marseille-Provence a donc voulu la requalifier en un boulevard urbain qui fait place aux modes doux et à la végétation.

PANORAMA  
DES PROJETS

## INFRASTRUCTURES

Étude d'impact des aménagements fonciers, agricoles, forestiers et environnementaux du Canal Seine Nord Europe

A480 Grenoble

Déviations de Poisy

TELT Lot C08 - Tranchée couverte de Saint-Julien-Mont-Denis

Métropole de Lyon - A6/A7

Suppression des PN90, 91 et 93

Tunnel des Cliets

Accord cadre - DIR Atlantique - MOE Infrastructures y/c ouvrages d'arts

PEM et parking relais de Toulouse Aerospace Express

Rénovation du pont Saint-Christophe à Lézardrieux

Pont mobile de Saint-Malo

Élargissement A10 entre Tours et Poitiers

Travaux de protection de la ressource en eau pour la SANEF

Élargissement de l'A61 entre Narbonne et Carcassonne

Aménagement Sortie ouest Voie Mathis - Nice

Diffuseur Ollioules

Échangeur A8-A51 Aix-en-Provence

COS Strasbourg Nœud Nord

Plateforme douanière Franco-suisse - Saint-Louis

Extension des parkings et des voies de stockage poids lourds à l'entrée du tunnel sous la Manche, côté France

Confinement définitif du site de stockage souterrain MDPA

## FERROVIAIRE

Viaduc de Gilly

High Speed 2 - Royaume-Uni

Ligne nouvelle Marrakech - Agadir

Ligne nouvelle N'Gaoundéré - Douala

Régénération de la ligne Rodez-Séverac

Terminal multimodal rail-route de la gare de triage Chalons-Fagnières

## AÉROPORTUAIRE

Réfection des aires gros porteurs de l'aéroport de Tarbes

Aéroport de Lille - Réfection de la zone de toucher des Roues (TDZ - Touch Down Zone)

## TRANSPORT URBAIN

Liaison par câble Nord-Ouest de l'agglomération Grenobloise

REM Montréal

Connexion L1-L2 du tramway et Centre Technique et d'Exploitation de Babinière - Nantes

Liaison Aéroport Express - Toulouse

Méto de Santiago du Chili - Centre de maintenance de la ligne 7

Étude de restructuration du réseau de bus de Dakar

Schéma directeur de l'offre métro parisien (L14)

Études environnementales de l'extension du tramway de Nantes

Very Light Rail - Coventry

BHNS Nîmes

## VILLE

Pôle économique du MEETT à Toulouse

ZAC Garonne Eiffel - Projet du Belvédère - Bordeaux

Renouvellement urbain du quartier de Bellevue - Brest

Campus hospitalo-universitaire Grand Paris Nord

Requalification du centre-ville de Marseille

Pôle d'échange multimodal de Calais

Pôle d'échange multimodal de Tourcoing

Zone Commerciale Nord Strasbourg

Archipel - Strasbourg

Quartier d'affaires international - Strasbourg

# NOTRE GOUVERNANCE



1



2



3



4



5



6



7



8



9



10



11



12

Portraits - © Franck Baloncle © Aurelia Thevenin

**CONSEIL D'ADMINISTRATION**

Composé de **huit membres** dont deux administrateurs indépendants, le conseil d'administration fixe les orientations de l'activité du groupe et veille à leur mise en œuvre.

**COMITÉ EXÉCUTIF**

Il assiste le président dans le pilotage opérationnel du groupe, notamment pour tout ce qui concerne son organisation et la préparation des décisions stratégiques.

**COMITÉ DE DIRECTION**

Il comprend les membres du comité exécutif et du management d'Ingérop et constitue un lieu d'échanges sur l'activité opérationnelle et les grandes orientations du groupe.

[ 1 ] **YVES METZ**  
Président

[ 2 ] **FLORENCE DARMON**  
Directrice générale de l'ESTP Paris  
École Spéciale des Travaux Publics\*  
(membre indépendant)

[ 3 ] **CARINE DUNOGIER**  
Directeur de l'activité  
Ville & Mobilité Grand-Ouest

[ 4 ] **VINCENT GRANGE**  
Directeur développement Asie,  
Europe de l'Est et Afrique francophone

[ 5 ] **ALAIN-PIERRE GRÉSIL**  
Directeur de l'activité Bâtiment  
et directeur Bâtiment & Équipements

[ 6 ] **MICHEL LEPETIT**  
Conseiller en stratégie dans  
le secteur financier, spécialiste  
des questions énergie & climat,  
co-fondateur de The Shift Project  
(membre indépendant)

[ 7 ] **STÉPHANE POTIN**  
Directeur Alpes-Centre-Est et  
en charge de l'excellence opérationnelle

[ 8 ] **OLIVIER POULET**  
Directeur Méditerranée & Océan Indien

[ 1 ] **YVES METZ**  
Président

[ 9 ] **CHRISTOPHE BLANC**  
Directeur international

[ 10 ] **STÉPHANE GAUTIER**  
Directeur Infrastructures,  
Ville & Transports et  
directeur des Services Fonctionnels

[ 5 ] **ALAIN-PIERRE GRÉSIL**  
Directeur de l'activité Bâtiment  
et directeur Bâtiment & Équipements

[ 11 ] **CLAUDE HEYD**  
Directeur Nord-Est

[ 12 ] **FRANÇOIS LACROIX**  
Directeur Scientifique et Technique  
et directeur de l'activité  
Eau & Environnement

[ 7 ] **STÉPHANE POTIN**  
Directeur Alpes-Centre-Est  
et en charge de l'excellence opérationnelle

**PIERRE ALBASI**  
Directeur Espagne  
et Amérique Latine

**MATHIAS BOUTILLIER**  
Directeur délégué Nord-Est

**FRÉDÉRIC BURTON**  
Directeur de l'activité  
Ville & Mobilité

**STÉPHANE CURTIL**  
Directeur général Geos France

**NEEL DAYA**  
Directeur général Ingérop  
International Consultants  
et Ingérop South Africa

**JACQUES-OLIVIER DURAND**  
Directeur des Ressources  
Humaines et Juridiques

**ROBERT EUSÈBE**  
Directeur des Services  
Numériques

**JEAN-LUC GAILLARD**  
Directeur délégué  
Alpes-Centre-Est et directeur  
de l'activité Industrie

**LUDOVIC GAUTIER**  
Directeur du pôle  
Infrastructures  
Villes & Transport  
direction Méditerranée

**VARDAMAN JONES**  
Directeur général de Rendel

**ALEXANDER KAMMERL**  
Directeur EDR

**FRANÇOIS LAUPRÊTRE**  
Directeur délégué  
Alpes-Centre-Est  
et directeur de l'activité Énergie

**MARC DE MARIA-MARTIN**  
Directeur financier

**PHILIPPE NANOT**  
Directeur Grand-Ouest

**MICHEL POINSIGNON**  
Directeur délégué Infrastructures,  
Ville & Transports

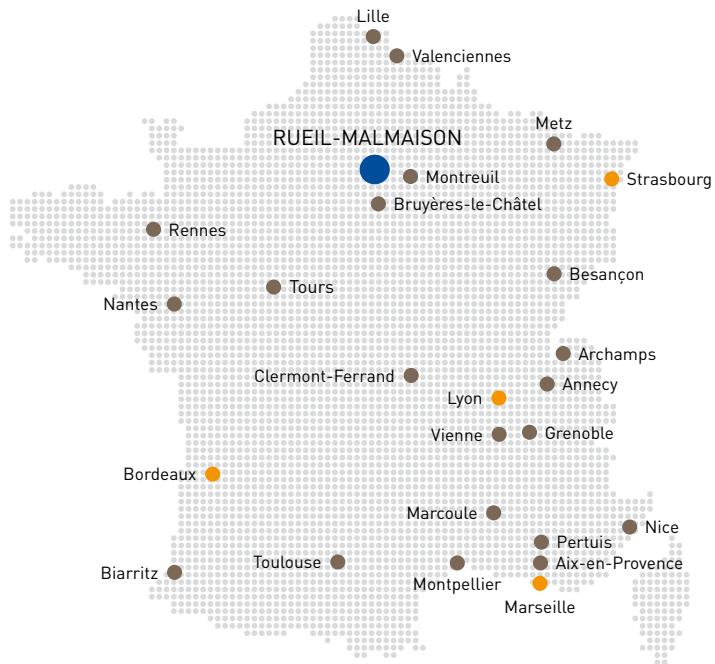
**OLIVIER POULET**  
Directeur Méditerranée  
& Océan Indien

**THOMAS SONTAG**  
Directeur général  
Ingérop Deutschland et Codema

**LUDOVIC VAZ**  
Directeur délégué  
Bâtiment & Équipements

\* Jusqu'au 06/07/2020

# NOTRE PRÉSENCE EN FRANCE ET DANS LE MONDE



RÉUNION



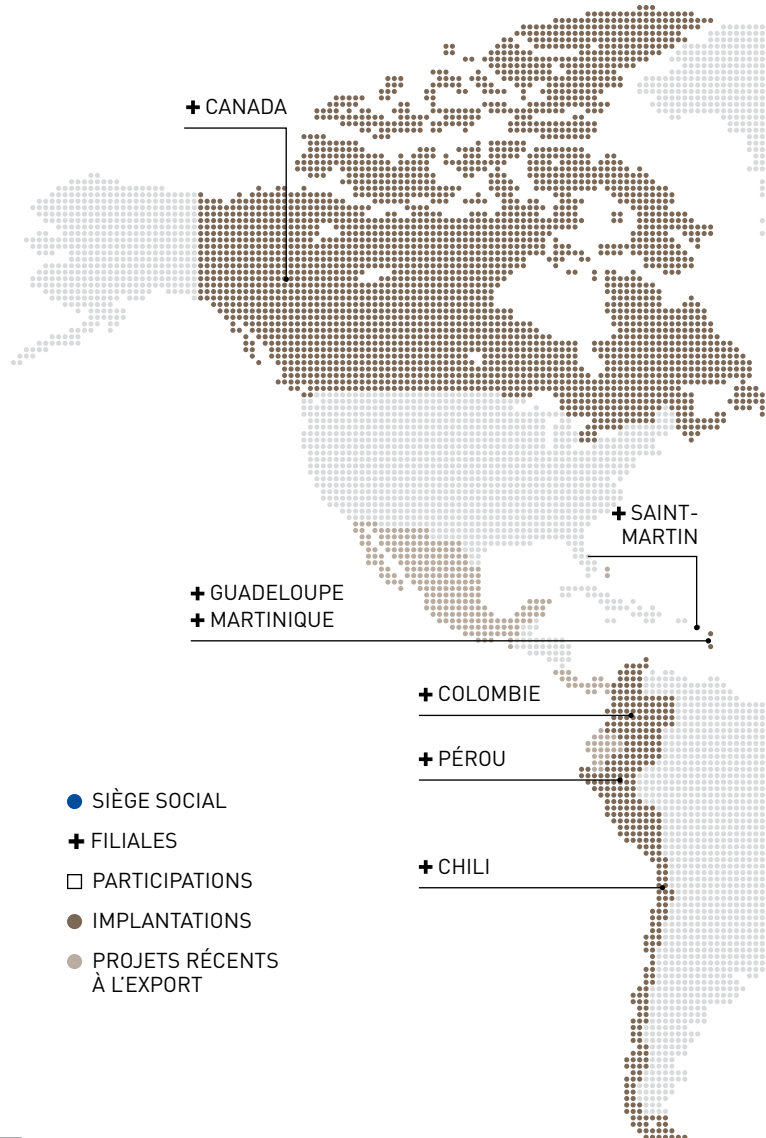
GUADELOUPE



MARTINIQUE



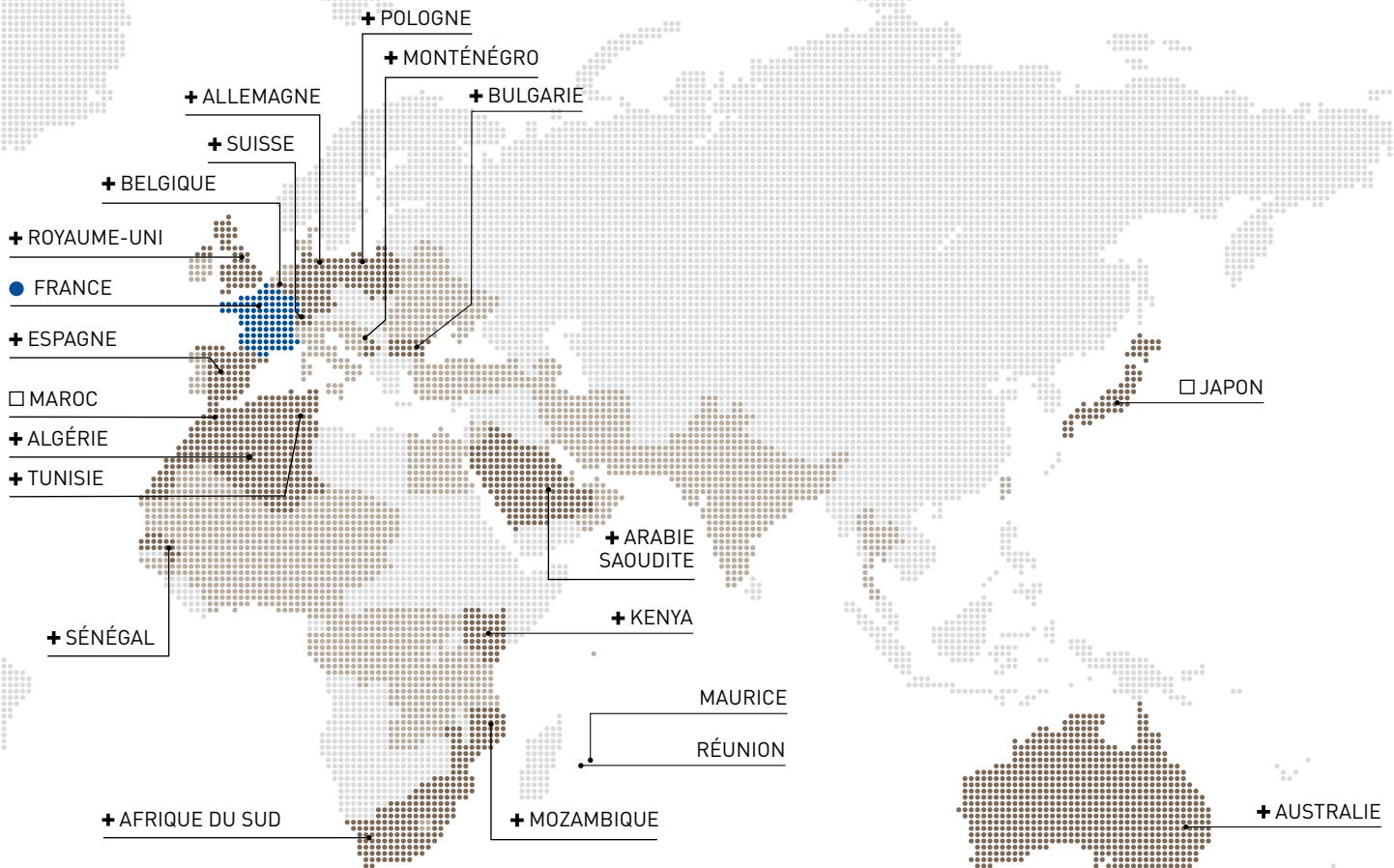
SAINT-MARTIN





**2 100** COLLABORATEURS  
DANS LE MONDE

**69** IMPLANTATIONS  
PERMANENTES



# NOTRE ORGANISATION TERRITORIALE

## FRANCE

### ÎLE-DE-FRANCE

#### RUEIL-MALMAISON (SIÈGE)

Tél.: 01 49 04 55 00  
ingerop@ingerop.com

#### BRUYÈRES-LE-CHÂTEL

**Campus Teratec**  
Tél.: 09 70 65 02 00  
ingerop.clermont@ingerop.com

#### TOURS

Tél.: 02 47 80 75 90  
ingerop.tours@ingerop.com

### GRAND-OUEST

#### BORDEAUX

Tél.: 05 56 47 79 79  
ingerop.bordeaux@ingerop.com

#### BIARRITZ

Tél.: 05 59 58 23 23  
ingerop.cotabasque@ingerop.com

#### NANTES

Tél.: 02 40 94 96 00  
ingerop.nantes@ingerop.com

#### RENNES

Tél.: 02 99 83 03 10  
ingerop.ouest@ingerop.com

#### TOULOUSE

Tél.: 05 62 47 59 59  
ingerop.toulouse@ingerop.com

### ALPES-CENTRE-EST

#### LYON

Tél.: 04 37 23 11 40  
ingerop.lyon@ingerop.com

#### ANNECY

Tél.: 04 50 52 75 77  
ingerop.annecy@ingerop.com

#### CLERMONT-FERRAND

Tél.: 04 73 16 34 34  
ingerop.clermont@ingerop.com

#### GRENOBLE

Tél.: 04 76 41 18 90  
ingerop.grenoble@ingerop.com

#### MARCOULE

Tél.: 04 66 33 78 48  
ingerop.clermont@ingerop.com

#### PERTUIS

Tél.: 09 67 27 33 12  
ingerop.clermont@ingerop.com

#### VIENNE

Tél.: 04 74 53 22 58  
ingerop.vienne@ingerop.com

### NORD-EST

#### STRASBOURG

Tél.: 03 88 13 60 60  
ingerop.strasbourg@ingerop.com

#### BESANÇON

Tél.: 03 81 81 39 33  
ingerop.besancon@ingerop.com

#### LILLE

Tél.: 03 20 59 15 50  
ingerop.nord@ingerop.com

#### METZ

Tél.: 03 87 76 53 20  
ingerop.metz@ingerop.com

#### VALENCIENNES

Tél.: 03 27 51 56 00  
ingerop.valenciennes@ingerop.com

### MÉDITERRANÉE

#### MARSEILLE

Tél.: 04 91 72 04 00  
ingerop.marseille@ingerop.com

#### AIX-EN-PROVENCE

Tél.: 04 42 50 83 00  
ingerop.aix@ingerop.com

#### MONTPELLIER

Tél.: 04 67 27 39 62  
ingerop.montpellier@ingerop.com

#### NICE

Tél.: 04 92 13 32 10  
ingerop.nice@ingerop.com

#### SAINTE-CLOTILDE (LA RÉUNION)

Tél.: 02 62 73 13 13

## FILIALES

### ARCORA

**Rueil-Malmaison**  
Tél.: 01 49 04 67 00  
arcora@arcora.com

### CICAD

**Montreuil**  
Tél.: 01 55 86 15 15  
contact@cicad.fr

### GEOS INGÉNIEURS CONSEILS

#### Archamps

Tél.: 04 50 95 38 14  
geos.contact@geos.fr

#### Rueil-Malmaison

Tél.: 01 49 04 68 10  
geos.contact@geos.fr

#### Lyon

Tél.: 04 37 23 11 40  
geos.contact@geos.fr

### INGÉROP CONTRACTING

Tél.: 04 42 50 83 00

### GUEZ CARAÏBES

#### Martinique - Le Lamentin

Tél.: 05 96 50 98 70  
betmartinique@guezcaraiibes.fr

#### Guadeloupe - Baie-Mahault

Tél.: 05 90 25 07 44  
betguadeloupe@guezcaraiibes.fr

#### Saint-Martin - Grand Case

Tél.: 06 90 26 26 76  
betsaintmartin@guezcaraiibes.fr



## INTERNATIONAL

## EUROPE

## GEOS INGÉNIEURS CONSEILS

## Suisse - Genève

Tél.: +41 22 309 30 60  
geos@geos.ch

## Suisse - Lausanne

Tél.: +41 21 613 44 88  
geos@geos.ch

## INGÉROP BELGIQUE

Tél.: 06 11 19 14 03  
rene.cuignon@ingerop.com

INGÉROP BULGARIA  
INGÉROP BG EOOD

Bulgarie - Sofia  
Tél.: +33 6 19 58 10 96  
ingerop.international@ingerop.com

INGÉROP MONTÉNÉGRO  
Monténégro - Podgorica

Tél.: +33 6 19 58 10 96  
vincent.grange@ingerop.com

## INGÉROP POLSKA

Pologne - Varsovie  
Tél.: +33 01 49 04 55 61  
ingerop.international@ingerop.com

## INGÉROP T3

Espagne - Barcelone  
Tél.: +34 93 323 86 05  
ingerop.bcn@ingerop.es

Espagne - Grenade  
Tél.: +34 958 28 62 26  
ingerop.gra@ingerop.es

Espagne - Madrid  
Tél.: +34 91 758 48 99  
ingerop.mad@ingerop.es

Espagne - Smart2 - Madrid  
Tél.: +34 91 161 07 90  
smart2@smart2.es

INGÉROP DEUTSCHLAND  
CODEMA

Allemagne - Berlin  
Tél.: + 49 (0) 30 847 12 79 - 0  
info@codema.net

Allemagne - Dessau - Rosslau  
Tél.: + 49 (0) 340 6 40 10 - 0  
info@codema.net

Allemagne - Essen  
Tél.: + 49 (0) 201 87 89 80 - 0  
info@codema.net

Allemagne - Offenbach-sur-le-Main  
Tél.: + 49 (0) 69 97 10 19 - 0  
info@codema.net

## EDR

Allemagne - Dresde  
Tél.: + 49 (0) 351 86 273 - 34  
info@edr.de

Allemagne - Kempten  
Tél.: + 49 (0) 851 74 58 97 - 45  
info@edr.de

Allemagne - Munich  
Tél.: + 49 (0) 89 54 71 12 - 0  
info@edr.de

Allemagne - Stuttgart  
Tél.: + 49 (0) 711 120 48 - 10  
info@edr.de

## RENDEL

Grande-Bretagne - Londres  
Tél.: +44 20 7654 0500  
london@rendel-ltd.com

Grande-Bretagne - Birmingham  
Tél.: +44 121 809 6501  
t.hackett@rendel-ltd.com

Grande-Bretagne - Bristol  
Tél.: +44 787 981 7963  
o.chirwa@rendel-ltd.com

## AFRIQUE

HORIZON PROJECT MANAGEMENT  
Maroc - Rabat  
Tél.: +212 537 77 21 11  
contact@hpmgroupe.com

INGÉROP INTERNATIONAL  
CONSULTANTS  
Ile-Maurice - Port-Louis  
Tél.: +230 208 75 75 / 203 11 00  
ingerop.mau@ingerop.co.za

INGÉROP SOUTH AFRICA  
Afrique du Sud - Johannesburg  
Tél.: +27 11 808 30 00  
jhb@ingerop.co.za

Afrique du Sud - Le Cap  
Tél.: +27 21 914 28 33  
ctn@ingerop.co.za

Afrique du Sud - Durban  
Tél.: +27 31 266 83 63  
dbn@ingerop.co.za

Afrique du Sud - Polokwane  
Tél.: +27 15 295 58 10  
plk@ingerop.co.za

INGÉROP MOZAMBIQUE  
Mozambique - Maputo  
Tél.: +258 21 49 88 23  
mpm@ingerop.co.mz

INGÉROP AFRIQUE INGÉNIERIE  
Sénégal - Dakar  
Tél.: +221 33 824 92 58  
ingerop@ingerop-afrique.com

INGÉROP EAST AFRICA  
Kenya - Nairobi  
Tél.: +254 020 800 8640

INTEC  
Tunisie - Tunis  
Tél.: +216 71 875 249  
intec@intec.com.tn

INGÉROP ALGÉRIE  
Algérie - Alger  
ingerop.algerie@ingerop.com

## AMÉRIQUE DU NORD

INGÉROP CANADA  
Canada - Montréal et Québec  
Tél.: +1 514 998 0018  
contact@ingerop.ca

## AMÉRIQUE DU SUD

INGÉROP PERU  
Pérou - Lima  
Tél.: +57 42 31 92 97  
abel.lopezjaramillo@ingerop.es

INGÉROP CHILE  
Chili - Santiago  
Tél.: +56 2 664 17 78  
rodrigo.quezada@ingerop.es

INGÉROP COLOMBIA  
Colombie - Medellín  
Tél.: +57 4 231 92 97  
abel.lopezjaramillo@ingerop.es

## ASIE &amp; PACIFIQUE

INGEROSEC  
Japon - Tokyo  
Tél.: +81 3 53 24 02 11  
ingerosec@ingerosec.com

RENDEL INGÉROP  
Australie - Sydney  
Tél.: +61 0481 526 850  
v.lanfrey@rendel.com.au

## MOYEN-ORIENT

INGÉROP ARABIE SAOUDITE  
Arabie-Saoudite - Riyadh  
Tél.: +966 11 461 52 47  
saudi.arabia@ingerop.com

# NOS CERTIFICATIONS ET ACCRÉDITATIONS EN FRANCE ET DANS LE MONDE

## CERTIFICATIONS

LE GROUPE INGÉROP, TOUTES SES AGENCES FRANÇAISES ET SES FILIALES FRANÇAISES, ARCORA, GEOS FRANCE, SONT CERTIFIÉS :



LA RÉGION ALPES-CENTRE EST



L'AGENCE DE CLERMONT-FERRAND



LA FILIALE CICAD



LES AGENCES DU GROUPE INGÉROP EN FRANCE ET LES FILIALES ARCORA, CICAD ET GEOS FRANCE SONT QUALIFIÉES PAR L'OPQIBI.



CODEMA ET EDR EN ALLEMAGNE SONT CERTIFIÉES ISO 9001



RENDEL AU ROYAUME-UNI EST CERTIFIÉE



INGÉROP SOUTH AFRICA EST CERTIFIÉE



## ACCRÉDITATIONS

LES COLLABORATEURS DU GROUPE INGÉROP DISPOSENT DES ACCRÉDITATIONS NÉCESSAIRES POUR AIDER LEURS CLIENTS À OBTENIR POUR LEURS BÂTIMENTS, LES LABELS SUIVANTS :





Passerelle de Gamsheim dans le Bas-Rhin



# VISION 2025

DÉRÈGLEMENT CLIMATIQUE, RÉVOLUTION NUMÉRIQUE, TRANSITION ÉNERGÉTIQUE, URBANISATION CROISSANTE, CONNECTIVITÉ DES OBJETS, INTELLIGENCE ARTIFICIELLE, BIG DATA, CRISE SANITAIRE... FACE À UN MONDE QUI ÉVOLUE EXCESSIVEMENT VITE, FACE AUX ENJEUX FONDAMENTAUX QU'INDUIT CHACUNE DE CES RUPTURES, INGÉROP A LANCÉ DÉBUT 2020 SON NOUVEAU PROJET D'ENTREPRISE, VISION 2025, REPOSANT SUR 7 AXES STRATÉGIQUES :

## 1<sup>er</sup> AXE

### L'ÉCOLOGIE

Face à l'urgence climatique, Ingérop met la transition écologique et énergétique au cœur de ses actions.



## 2<sup>ème</sup> AXE

### LE DIGITAL

Pour tirer profit des ruptures numériques, Ingérop promeut l'ingénierie augmentée par le digital au bénéfice de ses collaborateurs et de ses clients.



## 3<sup>ème</sup> AXE

### LES TALENTS

Plaçant l'humain au centre de ses préoccupations, Ingérop amplifie ses actions pour être reconnu comme un groupe à dimension humaine qui accorde la plus grande importance au bien-être au travail et à l'épanouissement personnel.



## 4<sup>ème</sup> AXE

### LES SERVICES

Sur le socle de l'ingénierie diversifiée qui fait sa richesse, Ingérop ambitionne d'étoffer son offre de services et de mieux identifier les marqueurs d'expertise attendus par ses clients.





LE PROJET  
D'ENTREPRISE  
**VISION 2025** EST PORTÉ  
PAR UNE RAISON  
D'ÊTRE PUISSANTE  
ET ENGAGÉE :  
**« ŒUVRER ENSEMBLE  
À UN MONDE DURABLE  
ET OFFRIR À CHACUN  
UNE VIE MEILLEURE ».**

#### 5<sup>ème</sup> AXE

##### L'EXCELLENCE OPÉRATIONNELLE

Dans toutes ses entités, Ingérop cherche à promouvoir l'excellence opérationnelle afin d'améliorer la qualité de ses services internes et d'optimiser la production de ses équipes.



#### 6<sup>ème</sup> AXE

##### L'INTERNATIONAL

En parfaite synergie avec les équipes françaises, Ingérop se fixe pour objectif de développer durablement sa présence à l'international, avec l'atteinte d'un taux de 33 % de son activité hors de France en 2025.



#### 7<sup>ème</sup> AXE

##### L'INNOVATION

Fort de sa baseline « Inventons demain », Ingérop poursuit sa stratégie d'innovation dynamique, performante et vertueuse, pour s'adapter aux grands enjeux de demain, au bénéfice de ses équipes et de ses clients.





18, rue des Deux Gares  
CS 70081  
92563 Rueil-Malmaison Cedex

Tél. : 01 49 04 55 00  
ingerop@ingerop.com

Retrouvez toute l'actualité d'Ingérop  
sur [www.ingerop.fr](http://www.ingerop.fr) et sur **les réseaux sociaux**

